

Nouvelles de Bonnevoie

Bouneweger Neiegkëten

Périodique
édité par
l'Entente
des Sociétés
de Bonnevoie

No 38 Sept 1989

Secrétariat:
65, rue des Prés - Bonnevoie
C.C.P No 204-10

Rédaction:
B.P. 2475 L-1024 Luxembourg

Tirage: 5.600 exemplaires

Distribution gratuite
à tous les ménages

Imprimerie Zierden s.à.r.l., Luxembourg
Tél. 48 71 63

Aktionsgruppe Südrand zum Nachtflugverbot

Die Bürger, die in der Einflugschneise wohnen, können sich des Eindrucks nicht erwehren, daß die Zahl der Nachtflüge insgesamt zugenommen hat. Das Nachtflugverbot scheint also in Luxemburg nur fakultativ und nicht verbindlich zu sein. Oder hat die vermehrte Nachtaktivität auf Findel etwas mit personellen Änderungen an der Spitze der Flughafenbehörde zu tun ?

Die Aktionsgruppe Südrand fordert die Verantwortlichen auf, die Nachtruhe der Bürger zu respektieren (Nachtruhe gilt von 22.00-7.00 Uhr) und sich wenigstens an die gesetzlichen Nachtflugbestimmungen zu halten: Von 23.00 Uhr bis 6.00 Uhr sollen Start und Landungen unterbleiben.

Die Aktionsgruppe Südrand erwartet in der nächsten Legislaturperiode klare Stellungnahmen aller politischen Parteien zum Thema Nachtflugverbot. Hiermit fordern wir das zukünftige Parlament und die nächste Regierung auf, Maßnahmen zu treffen, um das Nachtflugverbot strikter anzuwenden. Nur so läßt sich die Lebensqualität von annähernd 50.000 Bürgern in der Einflugschneise in puncto Nachtruhe erhalten.

An dieser Stelle möchten wir das Transportministerium auffordern, die nötigen Schritte zu unternehmen, um eine paritätische Nachtflugkontrollkommission einzurichten. Diese Kommission würde aus Mitgliedern der Flughafenverwaltung, des Transportministeriums und der betroffenen lokalen Syndikate bestehen. Ihr Aufgabengebiet würde in der nachträglichen Beurteilung der Nachtflugbewegungen auf Findel bestehen. Diese Kommission müßte dem Transportminister nötigenfalls Sanktionen vorschlagen.

Daß das Nachtflugverbot auf dem Spiel steht, beweist nicht zuletzt das Bemühen eines Luftfrachtkonsortiums, das einen erheblichen Teil des europäischen Luftfrachtaufkommens nach Luxemburg verlegen will.

Nach wie vor gilt für unsere Aktionsgruppe: Nuets keng Fligeren !

Aktionsgrupp fir d'Liewensqualität um Südrand vun der Stad Lëtzebuerg

(Die Interessensvereine **Luxemburg-Bonneweg**, Cessingen, Gare, Gasperich und Hamm, die Natura a.s.b.l., die Sektion Luxemburg-Stadt der LNVL)

KMA

KATHOULESCH MÄNNERACTIOUN
Sektion Bonneweg und Region Süd

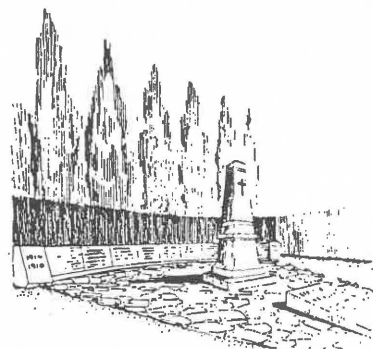
Ausflug nach Belgien, am Sonntag, den 24.9.1989

Alle Mitglieder und Freunde der KMA mit ihren Familien sind zum Ausflug nach Belgien eingeladen. Die Abfahrt mit dem Autobus ist präzis um 6.45 Uhr bei der Bonneweger Kirche. Unterwegs ist dann eine Kaffeepause in Bouillon. Zu Olloy-sur-Virton werden wir im Europahaus erwartet zuerst zur Feier der Sonntagsmesse, dann zum Mittagessen und zu einem Gespräch mit einem Verantwort-

lichen der „Europa-Häuser“. Nachmittags besuchen wir die Umgegend, fahren mit einem Touristenzug mit Dampflok, besichtigen die „Grottes de Neptune“. Nach einer Tasse Kaffee in Olloy geht es weiter nach Beauraing, wo wir uns eine Diamontage über die Erscheinungen und den Wallfahrtsort ansehen und ein kurzes Meditationsgebet in einer Kapelle verrichten. Zu Nacht essen wir auf der Rückfahrt in Kleinbettingen im „Restaurant Colles“ (Haam, Fritten an Zalot). Gegen 23 Uhr kann jeder wieder zu Hause sein.

Der Preis für diesen Ausflug (Bus, Mittagessen, Touristenzug, Grotten, Fünf-Uhr-Kaffee und Abendessen) beträgt 1300 fr. pro Person. (Nicht im Preis inbegriffen ist der Morgenkaffee in Bouillon und die Getränke beim Abendessen. Getränke beim Mittagessen sind jedoch frei).

Die Anmeldung kann ab sofort geschehen durch Überweisen von 1300 fr. auf das Konto CEE 1106/2809-1 der KMA Bonneweg (bei der „Caisse d'Epargne de l'Etat, Luxembourg) mit der Angabe: Ausflug der KMA am 24. September 89, sowie Name und Adresse.



**JOURNÉE
COMMEMORATIVE**

Dimanche, le 8 octobre 1989 le pays entier commémorera le SOUVENIR INOUBLIABLE de ceux qui pendant les années de tourmente ont disparu, victimes des évènements tragiques de la guerre 1939-1945.

Le comité de l'ENTENTE serait heureux de voir toutes les sociétés affiliées ainsi que la population de Bonnevoie s'associer à lui pour se recueillir devant le MONUMENT AUX MORTS.

Le programme détaillé de cette journée sera communiqué en temps utile.

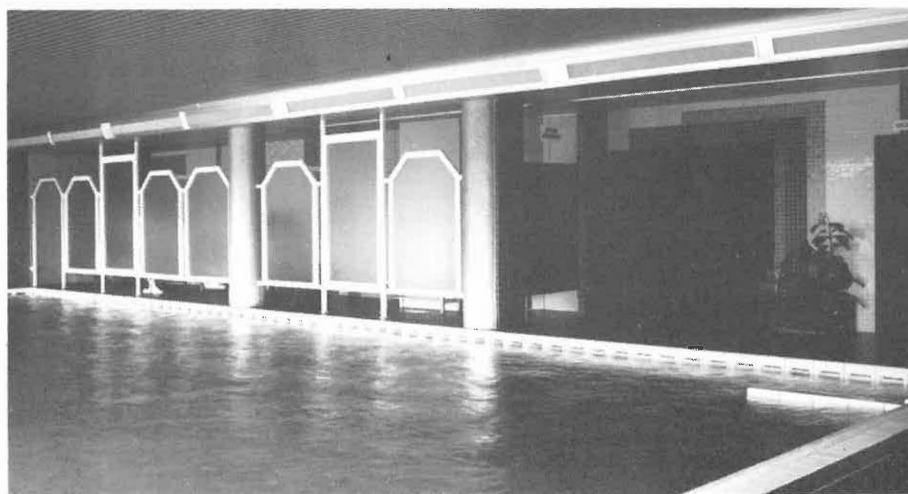
CALENDRIER DES PROCHAINES EDITIONS

No 39

Clôture rédactionnelle:
Distribution:

04/12/89
13/12/89

Les thermes complets du Beaugard



**Bain
Sauna
Bain de
vapeur
Inhalation
Natation
Jets d'eau**

Dans le calme et la tranquillité



au **SAUNA
THERM** Beaugard

FRED BERCHEM Kinésithérapeute

4, rue Pierre de Coubertin – LUXEMBOURG – Tél. 49 22 11

COULEURS *Steffen*

Guy Steffen et Fils
46, rue Pierre Krier
Luxembourg-Bonnevoie
Tél. 48 28 72



L'ENTREPRISE DE PEINTURE EST DANS SA 4^E GÉNÉRATION

Tous travaux de peinture et de décors intérieur
et extérieur.
Nettoyage et peinture de façades.

LE MAGASIN A FÊTÉ SON 35^E ANNIVERSAIRE

Peintures, papiers-peints, revêtement de sol,
tapis, tapis de bains avec accessoires, cadeaux,
jouets.

Tous les articles pour les artistes.

Encadrements et passe-partout standard et sur
mesure.

Restauration de tableaux et de cadres.

Exposition permanente de tableaux d'art
et d'aquarelles de peintres luxembourgeois.

Tous les jours, les patrons sont à votre service.



PÂTISSERIE – CONFISERIE – GLACES

D. Rubel-Fohl

BONNEVOIE
133, rue de Bonnevoie
Tél. 49 06 78

**Spécialités: Petits fours
Pralines
Bâmkuch
Glaces**



LE COIN DE TERRE ET LE FOYER

Am Gartenzaun Präsidentenwechsel beim CTF Bonneweg

Im Jahre 1973 trat Herr Emile Linden als Präsident die Nachfolge von Herr Pierre Luis an, der dieses Amt seinerseits seit 1952 innehatte. Nach über 15jähriger Präsidentschaft hat Herr Linden gelegentlich der letzten Generalversammlung im Frühjahr 1989 sein Amt zur Verfügung gestellt. Andere Verpflichtungen, hauptsächlich seine zeitraubenden Arbeiten im Dienst der Geschichtsforschung seines Geburtsortes Ehnen, erlaubten es ihm nicht mehr, sich genügend der Präsidentschaft eines 600 Mitglieder starken Vereins zu widmen. Als Vorstandsmitglied wird er jedoch auch noch in Zukunft dem Verein seine wertvolle Erfahrung zur Verfügung stellen. Der Verein ist Herr Linden zu Dank verpflichtet für seinen langjährigen Einsatz und sein Geschick, mit dem er den Verein auch in schwierigen Zeiten umsichtig und verständnisvoll leitete.

In seiner ersten Vorstandssitzung nach der Generalversammlung wurde Herr René Baddé einstimmig zum neuen Präsidenten gewählt. Herr Baddé ist seit 1983 Vorstandsmitglied. Wenn auch seine „Regierungsperiode“ noch relativ kurz ist, kann man jedoch jetzt schon behaupten, daß er die Geschicke des Vereins mit Talent und Tatkraft zu leiten versteht. In der festen Überzeugung, daß die Kontinuität in der Führung gewährleistet ist, wünschen wir ihm viel Erfolg und Genugtuung in seinem verantwortungsvollen Amt.

Hier die derzeitige Zusammensetzung des Vorstandes:

Präsident	BADDE René
Vizepräsident	DELVAUX Eugène
Sekretär	FREICHEL François
Kassierer	VORWERK Jos
Mitglieder	BREMER Charles, DONVEN Michel, DUERHOLT Helmut, FRISCH-FELTEN Ma, HILGER René, HIRTT Lucien, KREUTZ Josy, LINDEN Emile, REULAND Norbert, RISCHARD Pierre, ROCK Roger.

Besuch in unseren Cités Jardinières

Immer wieder wenden in- und ausländische Kleingärtnergruppen sich an uns mit der Bitte, unsere Gartenanlagen besichtigen zu

dürfen, was wir selbstverständlich mit der größten Bereitwilligkeit gestatten. Die Gäste sind immer des Lobes voll über die muster-gültigen Cités, die weit und breit ihresgleichen suchen. Wir werden in Zukunft bestrebt sein, dieses Angebot noch zu erweitern, um so die Devise „à chacun son coin de terre, à chacun son foyer“, sei es in Form von Dauerland oder sei es als Eigentum, in praktischem Anschauungsunterricht verbreiten zu helfen.

Neue Mitglieder

Wir machen einen Aufruf an die Bonneweger Einwohner, besonders an die vielen neuzugezogenen jungen Familien, Mitglied des Bonneweger Kleingärtnervereins zu werden. Mittels eines bescheidenen Jahresbeitrages (weniger als 200 Franken) erhalten sie, neben der Mitgliedschaft, gratis das Monatsheft der Liga sowie das alljährliche interessante Taschenbuch. Auch können sie an den Sammelbestellungen im Herbst und Frühling teilnehmen.

Interessenten können sich bei unserem Kassierer Herr Jos Vorwerk, Tel. 48 25 91 oder einem anderen Vorstandsmitglied melden. Interessenten für eine Gartenparzelle (sei es zum Pachten oder zum Kauf) können sich bei unserem Vizepräsidenten Herr Eugène Delvaux, Tel. 48 20 79 melden.



Groupe St Louis, Bonnevoie
Lëtzeburger Scouten

Komm bei d'Scouten!

D'Scoute sin eng GEMEINSCHAFT, bei där d'Memberen ZESUMMEN no enger bestimmter METHOD eppes man.

Mir sin a 4 Branchen opgedeelt, sou dass d'Aktivitéiten dem Alter ugepasst sin.

Wien un enger sennvoller an ofwiesselungsräicher Fräzäitbeschäftigung fir sech oder fir seng Kanner interesséiert ass, ka sech op enger vun de folgenden Adresse melden:

WELLEF: Jonge vun 7-10 Joer
Spillen; Rallye; Theater; Camp; etc.
Samsdes vun 14.00-16.00 Auer
Kontaktpersoun: Danielle MERTES, Tel.: 49 64 26

EXPLORER: Jonge vun 11-14 Joer
Rallye; Camp; Film; Hoehlen; Go-Cart;
Schwammen; Klammern; etc.
Kontaktpersoun: Fernand LENTZ, Tel.: 48 37 59

(Fortsetzung Seite 5)

Pharmacie de Bonnevoie

R. LOEWEN

ouvert
de 8.00 à 12.00 hrs
de 14.00 à 18.30 hrs
excepté mercredi et samedi après-midi

123, rue de Bonnevoie
1261 LUXEMBOURG

choix énorme
chaussures
tous genres
bébés - enfants
dames - hommes

*Chaussures
de*
BONNEVOIE

*Chaussures
de*
BONNEVOIE

les patrons à votre service
tous les jours de 13.45 à 18.30 h
(les vendredis jusqu'à 19.00 h.)

parking gratuit avec un achat
à partir de 1.000 F.

8, rue auguste charles (à côté de la poste)

Schulanfang

nicht weit laufen
bei **NICKELS** kaufen

Kinder Salopetten ... Hosen ... Pullovers und Sweatshirts
in modischen Farben ... Unterwäsche in großer Auswahl
v. Baby bis 12 Jahre.

NICKELS


107, rue de Bonevoie
Bonnevoie
Parkgelegenheit



Überreichung eines Musikinstrumentes im 5 à SEC – Bonneweg

Vor einigen Tagen fand im Rahmen einer sympathischen Feierstunde, in der Reinigung 5 à SEC in Bonneweg, die Überreichung eines Musikinstrumentes an die „FANFARE MUNICIPALE DE LUXEMBOURG-BONNEVOIE“, statt. Unter Leitung von Sous-Chef Nic. Hoffmann bedankte sich die „Fanfare Municipale de Luxembourg-Bonnevoie“ mit einer Darbietung ihres musikalischen Könnens vor dem Geschäft 5 à SEC in Bonneweg. Wir möchten darauf aufmerksam machen, daß die Fanfare Municipale de Luxembourg-Bonnevoie, Lauréat de la Division Nationale, ist.

Unser Photo zeigt Herrn Camille APEL und das Personal von 5 à SEC – Bonneweg bei der Überreichung des Musikinstrumentes an die Vertreter der Fanfare Municipale de Luxembourg-Bonnevoie.



la bonne adresse
pour le nettoyage
de qualité
dans votre quartier

106, rue de Bonnevoie
Luxembourg



AMIPERAS

Sektion Bonneweg

Multiple Sklerose Liga zu Besuch im AMIPERAS Chalet Brédebösch

Als letzte Zusammenkunft vor den Ferien, hatten die Verantwortlichen der M.S. Porte-Ouverte in der „Bongeschgewaan“ ihren Besuchern und Begleitern eine Überraschung versprochen. Im Einvernehmen mit dem AMIPERAS-Vorstand der Sektion Bonneweg, sollte diese Überraschungsparty in und um unser Chalet im Brédebösch stattfinden.

Wir freuten uns alle auf diese Zusammenkunft, hofften und erwarteten daß das schöne Wetter bis zum 13. Juli bleiben werde, denn Regen konnten wir für diese Gelegenheit nicht gebrauchen, sollten doch gemeinsame Spiele im Freien zur Unterhaltung beitragen.

Und siehe das Wetter war mit uns, so konnten wir schon am Morgen alles vorbereiten. Tische und Stühle waren genug vorhanden, sie wurden so aufgestellt, daß auch die Rollstuhlfahrer gemütlich Platz nehmen konnten. Unter der Leitung von Monitrice Danielle, welche alle 14 Tage Übungsstunden mit M.S. Kranken abhält, wurden sogenannte „Ateliers“ aufgebaut, wo Jung und Alt, Behinderte und Gesunde im Wettstreit zusammen spielen konnten. Es wurde gekegelt...! mit Pétanquekugeln versucht dem Ziel am nächsten zu kommen...! mit Ringen sollte auf Verkehrshütchen gezielt werden und dann mit dem Ball durch einen am Baum hängenden Reifen geworfen werden. Die Vorbereitungen waren fertig, die Gäste konnten kommen. Sie kamen und das recht zahlreich, nun erst merkten wir daß es uns an Sonnenschirmen fehlte. Kein Problem sagten eifrige Helfer des M.S. Vorstandes und brachten deren herbei, noch und noch, denn die Sonne meinte es doch etwas zu gut mit uns und Schatten war gefragt, besonders bei den Gästen im Rollstuhl. Als nun alle zur Zufriedenheit untergebracht waren, sorgten unsere Vorstandsmitglieder für erfrischende Getränke. Nun erklärte Danielle die Spiele, bat um einen Schiedsrichter für jedes Feld, denn es sollten auch Preise verteilt werden. Sofort meldeten sich Damen der beiden Organisationen. Spieler brauchten nicht aufgefordert zu werden, denn es kamen genug Freiwillige, sie waren so gemischt wie sich die Organisatoren dies erhofft hatten. Der Wettstreit konnte beginnen, die Spieler mußten alle Felder passieren, wo „strenge Schiedsrichterinnen“ die Punkte vergaben. In kurzer Zeit war ein freundschaftliches Wettspielen der einen und ein lautes Anfeuern durch die Zuschauer entstanden. Die Stimmung war großartig, Krankheit und Sorgen waren vergessen, man war nicht mehr allein.

Während die Spiele ausgetragen wurden, hatten Damen unseres Vorstandes emsig „Eisenkuchen“ gebacken und für reichlich Kaffee gesorgt, um die müden Teilnehmer sowie die hungrigen Zuschauer zu stärken.

Während alle es sich gut munden ließen, wurde von der „Jury“ die Punktwertung und die Preisverteilung vorgenommen. Hier beteiligte sich hervorragend, die von den Bastelnachmittagen der M.S. Kranken von allen gut bekannte „Liette M.“. War das eine Freude wenn ein Preisträger verkündet wurde und der Preis überreicht wurde, sei es an einen Rollstuhlfahrer, an einen Begleiter oder an einen AMIPERAS Freund. Wie groß war hier erst der Gaudi wenn die Pakete geöffnet wurden und der Preis sichtbar wurde, denn die Nichtgewinner freuten sich mit, an den nicht „kostbaren“ aber originellen Geschenken, über die auch viel gelacht wurde.

Zum Abschluß erhielt jeder Teilnehmer einen kleinen Blumenstrauß mit einem Wunschkärtchen „Frohe Ferien“.

Mit frohen, zufriedenen Gesichtern bedauerten die Gäste ebenso wie die Gastgeber und Veranstalter daß dieser gemeinsame Nachmittag so schnell vorbei war, alle wünschten die Wiederholung einer solchen Veranstaltung. Die Gäste dankten der AMIPERAS für ihren Einsatz und die freundschaftliche Aufnahme in ihren Anlagen.

Ein Vertreter unseres Vorstandes versprach im Namen aller, mit Freuden eine solche Begegnung zu wiederholen, diese dann besser und größer zu gestalten, denn es habe sich hier und heute wieder bewiesen „geteilte Freude ist doppelte Freude“, denn während wir beim gemütlichen Kaffeepausch saßen, hatten heimlich, still und leise freundliche Damen der M.S. diese Arbeit für uns erledigt.

Wir dankten den stillen Helfern, den M.S. Verantwortlichen für den lieben Besuch welcher von uns allen sehr geschätzt war. Auch ein Dank galt den anwesenden AMIPERAS Mitgliedern welche sich spontan an allem beteiligt hatten.

Mit guten Wünschen für schöne erholsame Ferien sagen wir AUF WIEDERSEHEN im „Chalet Brédebösch“ der AMIPERAS Sektion Bonneweg.

Andrée Krier

Mitteilungen

Unsere Mitglieder zur Kenntnis, daß wir noch immer nicht wissen wo die Porte-Ouverte nach den Ferien stattfindet. Sobald wir etwas Konkretes erfahren werden wir Sie schriftlich benachrichtigen, wie? wo? und wann wir unsere P.O. abhalten können.

Am Donnerstag, den 21. September Tagesausflug.

Am 30. September und 1. Oktober Journée Nationale de Natation.

Sonntag, den 15. Oktober Journée du «Grand Âge» wo wir unsere Senioren feiern.

Kauft bei unseren Inserenten

Komm bei d'Scouten! (Fortsetzung von Seite 3)

PIONEIER: Jonge vun 14-17 Joer
Technik; Klammen; Film Theater; Kanu;
Camp-Volant; Velo; Erfindungen; etc.
Kontaktpersoun: Jean HEUSCHLING,
Tel.: 48 39 88

ROVER: Jonge vun 17-23 Joer
Discussioun; Sozialt Engagement; Zirkuswoon;
Camp; Schaffen; etc.
Kontaktpersoun: Claude STEFFES, Tel.: 48 40 90

Eis Aktivitéite fänken no der Sommervakanz (Mett September) erem un. Eis Versammlungsplaaß ass eise Scoutsschalet an der rue Lippmann zu Bouneweeg. (Tel.: 40 36 90)

Eng vun eisen Aktivitéiten am Dengscht vun der Natur sin eis Pabeiersammlungen vun Haus zu Haus.

Den aale Pabeier deen dobäi gesammelt get, kann als Rohstoff geholl gi fir d'Produktioun vu Pabeier: dest ass de **recycléierte Pabeier**, deen haut durch modern Verfahren eng gudd Qualitéit huet, dobäi awer verhennert, dass vill Besch muss ofgeholt gin. Außerdem ass d'Wasserbelaaschtung doduerch méi kleng wéi bei der Produktioun vun neiem Pabeier.

Mir froen lech dofir, ären ale Pabeier ze sammeln. Bal all Pabeier ass géegent: Zeitungen, Zäitschreften, Karton, Telefonsbuch, Enveloppen, Bicher, Hefter, etc.

Net géegent sin Holz, Plastik, Metall a Verpackungen, di aus enger Plastik-Pabeiermeschung bestin.

Sammelt ären ale Pabeier, verpaakt en an stabil Kartonskeschten oder streckt en mat Ficelle zu engem feste Pak. Setzt dese Pak **Samsdes, den 30. September** virun är Hausdiir. Mir huelen e gratis ewech.

Durch systematescht Sammelen vu Pabeier kennt dir iwregens och hellefen, d'Quantitéit vum Dreck, dee mir all Dag ewechgeheien a verbrennen, erfrozesetzen, waat sech op laang Dauer kann genschtegt op d'Dreckstaxen auswirken.

Am Viraus villmols Merci.

N.B.: Dir git durch d'Press mat Zeit un d'Pabeiersammlung erennert. Information: Jean-Jacques MOURIS, Tel.: 48 57 53.

couleurs
J.-P. KERTZ



**3, rue du Cimetière (face à l'église)
au centre de Luxembourg-Bonnevoie
Tél.: 48 96 40
Dépôt: 108, rue de Bonnevoie
Entreprise de peinture générale:
43, Bd Baden Powell**

Représentations générales pour le Luxembourg
des couleurs de haute qualité
Vitopaint et des mouleurs de Erich-Karl Bopp.

Encadrements et tableaux de tout genre.
Grand choix en papiers-peints moquette,
revêtements mur et sol.
Meubles Allibert pour salle de bains, tapis bains
et accessoires (Kleine Wolke).
Vente gros et détail.

*Une brise de
fraîcheur dans
votre garde-robe....!*

m Presto-shop

Nettoyage à sec

m Edelweiss

Blanchisserie

18, rue de Bonnevoie (Place Wallis)
133, rue de Bonnevoie (près de l'église)

2. 9. Vente choc 4. 9. BRADERIE

SCHIESSER		
1 slip + 1 singlet hommes	790.-	595.-
1 slip + 1 T-shirt hommes	945.-	695.-
pantalon enfants		599.-
velours / T122-176		
pyjamas enfants		350.-
éponge / T116-164		
collants enfants		89.-
T1/2-11/12		
pulls hommes		795.-
grandes marques, toutes tailles		
pantalons hommes		1.295.-
100% coton hiver coupe et coloris mode		
joggings adultes		795.-
imprimé / M-XL		
pulls dames		695.-
super prix		
salopettes enfants		299.-
velours / T68-98		
joggings enfants		495.-
imprimé / T116-164		
socquettes hommes		199.-
avec laine, 4 paires pour		
chemises hommes		395.-
city et futaine		
blousons hommes		995.-
+ vestes laine		
pyjamas hommes		499.-
tricot		
éponge		699.-
imperméables dames		995.-
tons mode		

- 10% sur tous les articles
(sauf nouvelle collection automne-hiver)
magasin ouvert non-stop les 2 jours de 8.00 à 18.00 h

TEXTILES
Meyer
Paul MEYER-WAGENER 17, rue des Gaulois
Téléfon 489181 BONNEVOIE

SUPPORTER-CLUB «ALLEZ-ARIS»

Gute Arbeit beim Supporterclub „Allez Aris“

Die Generalversammlung des Supporterclubs „Allez Aris“ fand im Beisein des Präsidenten des FC Aris, Pierre Biren im neuen Club-house des Stade Camille Polfer statt.

Präsident Gérard Backes hieß die Anwesenden willkommen und dankte allen, die den Verein im Laufe des Jahres unterstützten. Er beglückwünschte die erste Mannschaft zu ihrem Wiederaufstieg in die Nationaldivision sowie die Mannschaften der Junioren und Cadets zu ihrem Landesmeistertitel. Der Redner vergaß aber nicht, den Mitgliedern des früheren Vorstandes einen Dank für ihre geleisteten Arbeiten auszusprechen. Er unterstrich, daß der Verein dem FC Aris 400.000.- Fr. als Unterstützung zukommen ließ. Gérard Backes dankte seinen Mitarbeitern und den Herausgebern der Gazette „Allez Aris“ für ihre Mühen und Arbeiten. Das Ziel des Clubs ist es, dem FC Aris in Zukunft noch mehr zu helfen, als dies bis jetzt der Fall war.

Kassierer Remy Winandy trug die finanzielle Lage vor und erhielt Entlastung. Zu Kassenrevisoren bestimmte man Alphonse Lantz und Josy Jonas. Der Verein zählt 150 Mitglieder.

FC-Aris Präsident Pierre Biren dankte für die finanzielle Hilfe und die gute Zusammenarbeit. Für 1989/90 setzt sich der Vorstand wie folgt zusammen: Präsident: Gérard Backes; Vizepräsident: Nicole Koenig; Kassierer: Remy Winandy; Mitglieder: Nancy Brimeyer, Léon Molitor, Pipo Radoux, Roger Schott, Georges Brimeyer und Menn Didier.

J.P.S.



HANDBALL-CLUB

Le Handball Club Standard Luxembourg/Bonnevoie de retour en Division Nationale

Le dimanche-soir du 23 avril 89 restera gravé dans la mémoire de nos joueurs et amis de notre club. En effet après plusieurs années en Promotion d'Honneur, notre équipe Seniors Hommes avait enfin réussi la montée en Division Nationale.

Les hommes entraînés par l'ex Dudelangeois LEY Jos, attendront cette saison avec impatience la venue des Eschois/Fola, HB DUDELANGE, Red/Boys et d'autres à Bonnevoie.

Au sein de notre comité, M. LIBER John continuera le poste de Président et le club disposera cette année de 8 équipes (section dames et hommes).

Le premier rendez-vous, à ne pas manquer, de la saison 88/89 à la salle omnisports de Bonnevoie
Samedi 16 septembre 89: STANDARD – ESCHOIS/FOLA 18.30 h.

Ce match sera suivi par la rencontre du championnat Dames Standard – Pétange à 20.00 heures.

Les Entraîneurs

Seniors Hommes et Juniors; LEY Jos.
Scolaires et Minimes: MM. DAMY Claude et KOLBACH Tom.
Dames: FLAMMANG Nicole.

Gaston Dumong

PRIX CHOC am Samstag, den 2.9.1989 im bazar de bonnevoie

HAUSHALT

Toile cirée, largeur 1.4 m	168.-/m
Personenwaage, Marathon	258.-
Gummihandschuhe in allen Größen	38.-
Autodecke	198.-
Wasserkessel, Aluminium 1.5 l	98.-
Stahlemail-Töpfe in allen Größen zur Auswahl	189.-

GLASWAREN

Regence Gläser (6-Pack)	
Flüte 238.- Weisswein 238.- Rotwein 218.- Porto 218.- Likör 165.-	
Gobelets Scotland 28 cl	20.-/pièce
Cendrier rond empilable	20.-/ "
Schälchen (Apfel) 12 cm	24.-/ "
Weinkelch (Paris)	20.-/ "
Whiskybecher (Quadri)	22.-/ "

PORCELAINE et FAÏENCE

Assiettes déc. ass	29.-/ "
Tasse et soucoupe, brun	29.-/ "
Service Moule 7 pces	598.-
Service Spaghetti	398.-
Assiettes, feston blanc	
creuses Ø 22 59.- dessert Ø 19 45.- tasse et soucoupe 59.-	
Bols 18.-/pièce 28.-/pièce 39.-/pièce	

BESTECKE IM 6-PACK „INOX“

Messer	250.-
Löffel	138.-
Gabel	138.-
Kaffeelöffel	75.-

ELEKTRO

Haartrockner 863 A B C	598.-
Kaffeemaschine 855 Moulinex	995.-
Dampfbügeleisen DA 72 Rowenta	1090.-
Friteuse 754 Moulinex	1790.-

HYGIENE

Domex Taschentücher 10x10	35.-
Line Bande hygién.	45.-
Eau de Cologne 50% 1/2 L	98.-

Photoalbum für 480 Bilder 10x15 cm	398.-
Schüleretui gefüllt 20-teilig	198.-
Fasermaler 30 Stück	58.-

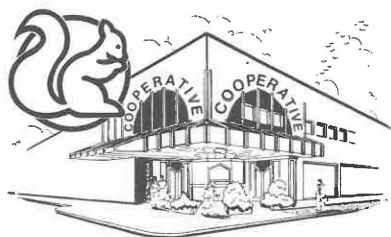
Umsonst werden Sie nicht zu uns kommen, wenn Sie einen herkömmlichen Haushaltsartikel suchen, den sie anderswo nicht finden.

ACHTUNG: Am Braderie-Montag, dem 4. 9. 1989 sind wir wieder an unserem gewohnten Platz vor der BIL, Ecke Avenue de la Liberté und Rue de Strasbourg.

bazar de bonnevoie

vis-à-vis vun der Coopérative des Cheminots

TEL. 48 96 86



d'KOOPERATIV BOUNEWEG

invitéiert all Bouneweger,
Kirmessamschdeg, den 2. September

op hier grouss **VENTE-CHOC** virum Geschäft.

Dén Dag krid Dir Uebst a Geméis, Persil, Lenor, Cinzano Vermouth, Kaffi,
Toilettepabeier, Mousels Béier, an aus eiser Metzlerlei: Lyoner, Baueren-Zossis,
Thüringer a.s.w., zou dénen niddregsten **NETTO-PRÄISSER**.

Ausserdem offréieren mir lech vum 29. August bis den 2. September:

Letzeburger Schampes Gales brut Pr. Cuvé	bout. 0,75	199.-
Letzeburger Schampes Bernard Massard brut	bout. 0,75	176.-
Scotch Whisky «Blue Star» 40 % Vol.	bout. 0,70	225.-
Cognac Latour ou Beltour VS 40 % Vol.	bout. 0,70	299.-
Ricard 45 % Vol.	bout. 1/1 NET	379.-
Campari Bitter 25 % Vol.	bout. 1/1 NET	333.-
Vaihinger Tropica Orangensaft 100 %	bout. 0,70	44.-
Lait U.H.T. demi-écrémé 1,5 % Luxlait	paq. 1 l.	20.-
Yoghourt Fruité Luxlait 6 x 125 g.	paq.	84.-
Café Douwe Egberts Dessert vac.	paq. 500 g.	129.-
Suchard Express	boîte 800 g.	85.-
Nussfit Schwartzau	verre 400 g.	43.-
Milka Chocolat Suchard tablette 2 x 200 g.	paq. 400 g.	85.-
Glace Eskimo bombe crème glacée	le litre	83.-
Kellogg's Cornflakes	paq. 375 g.	69.-
Cornichons Hak	verre 680 g.	44.-
Melitta Filtertüten 1 x 4 Großpackung	paq. 100 St.	49.-
Petit Beurre de Beukelaer	paq. 370 g.	39.-
Cuisses de Poulet 100 g. = 9.80 fr.	500 g.	49.-
Crevettes Roses No 1 - 100 g. = 37 fr.	500 g.	185.-
De notre Boucherie:		
Filet de porc désossé	le kg.	290.-
Poitrine de veau farcie	le kg.	270.-
Bauerenhaam gekacht	le kg.	530.-
Jambon italien	le kg.	730.-

An op dese Präisser nach Är Ristourne am Enn vum Joer, ausser op den «PRIX NET».