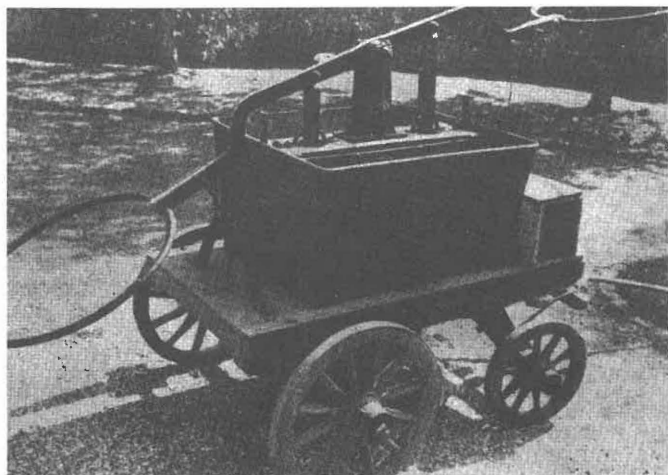


Anno 1872

Vor 135 Jahren wurde das Bonneweger Feuerwehrcorps gegründet



'Feuerwheerpumpe aus der Gründerzeit der « Bonneweger Pompjeen »'

Vor nunmehr 135 Jahren, im Juli 1872, wurde das Bonneweger Feuerkorps, der älteste Verein unserer Ortschaft und eine der ersten Wehren des Landes, aus der Taufe gehoben. Dieses Jubiläum möge Anlass sein, in kurzen Zügen über die Gründung unseres Jubilarvereins, die Entwicklung des Feuerlöschwesens in Bonneweg bis zur Gründung der Berufsfeuerwehr der Stadt Luxemburg im Jahre 1922, sowie über einige Höhepunkte aus der Vereinschronik zu berichten.

Als das Bonneweger Feuerwehrcorps 1872 gegründet wurde, zählte das heute größte Wohnviertel der Hauptstadt rund 1.100 Seelen. Die weitaus meisten Einwohner fanden lohnende Beschäftigung entweder in der Handschuhfabrik zu Bonneweg selbst, die seit 1795 zur Gemeinde Hollerich gehörte, oder in den Tuchfabriken von Pulvermühl und Schleifmühl. Andere standen im Dienste der Eisenbahn oder verwalteten nützbringend als wohlhabende Bauern die wenigen größeren landwirtschaftlichen Betriebe. Unsere Ortschaft erstreckte sich damals aus dem im Tal gelegenen Berg (- heute Lippmann-), Mauer- und August Charles-Strassen heraus. Auf der Anhöhe befand sich der frühere Klosterbering, der später in den Besitz der Handschuhfabrik überging.

Hinsichtlich der Wasserversorgung Bonnewegs standen nur Brunnen zur Verfügung, deren Grundwasser zeitweilig ungenügend und qualitativ nicht ungefährlich war. Bei Feuersbrünsten war in den seltensten Fällen mit einem erfolgreichen Löschen zu rechnen, weil binnen kürzester Zeit nicht genügend Wassermengen mit Eimern herangeschafft werden konnten. Der weitere Ausbau der im Jahre 1838 gegründeten Bonneweger Handschuhfabrik sowie die wegen der Festungsnähe vorgeschriebenen Bauart der Häuser, aus Holz oder Fachwerk, brachten neue Probleme im Bereich der Sicherheit mit sich, und hatten zur Folge, dass latente Feuergefahr herrschte. Erwähnenswert ist in diesem Zusammenhang, dass in der Nacht vom 8. auf den 9. Mai 1866 in der Bonneweger Handschuhfabrik August Charles & Cie die beiden aus Fachwerk bestehenden Stockwerke des eigentlichen Fabrikgebäudes nebst den dort aufgestellten Waren durch eine Feuersbrunst zerstört wurden. Der Schaden wurde auf 500.000 Frk veranschlagt, was ungefähr 1.250.000 Euro

entspricht. Die besagte Feuersbrunst bedeutete übrigens für die aufblühende Handschuhfabrik einen herben Rückschlag. Ferner waren viele Bonneweger Einwohner längere Zeit ohne Verdienst. Zur damaligen Zeit sah es übrigens im Versicherungswesen gegen Feuer nicht rosig aus. Die wenigsten Bonneweger Mitbürger waren ordentlich versichert, andere nur sehr schlecht oder überhaupt nicht. Brach ein Brand aus, so bedeutete dies nicht selten den Ruin der betroffenen Familie.

Als in den Jahren 1867 bis 1871 in unserer Ortschaft in kurzen Abständen mehrere strohbedeckte Häuser ein Raub der Flammen wurden, und anno 1871 auf Schleifmühl eine eigene Feuerwehrrabteilung entstand, erkannten einige entschlossene und mutige Männer das Gebot der Stunde, und sahen die einzige Möglichkeit zur Brandbekämpfung in der Gründung einer freiwilligen Feuerwehr in Bonneweg selbst, um hier den nötigen Feuerschutz zu gewähren. Nach mehreren Vorbesprechungen wurde denn auch im Juli 1872 eine kleine Feuerwehrguppe ins Leben gerufen. Nachdem der Gemeinderat von Hollerich unter dem Vorsitz von Bürgermeister Adolphe Fischer, in seiner Sitzung vom 12. August 1872 die Statuten sowie die Gesellschaft anerkannt hatte, schritt man zur Wahl eines definitiven Vorstandes. Erster Präsident wurde Antoine Divo. Seine Nachfolger waren die Präsidenten P. Ludovicy, Jean Thiry, August Duhr, J.P. Flammang, Jean-Baptiste Henckes, Jean Jonas, Norbert Scheltgen, Raymond Wenandy, Jos Jonas, Albert Funk und seit 2006 Louis Speidel.

Das neugegründete Feuerwehrcorps, unter dem Namen "Corps des Pompiers Volontaires de Bonnevoie", zählte auf Anhieb 34 aktive Mitglieder. Leider sind die Unterlagen aus der Gründungszeit nur spärlich vorhanden. Hinsichtlich der Vereinssatzungen entnehmen wir den Statuten der "freiwilligen Feuerwehrgesellschaft Bonneweg 1872 - 1899", die im Juni 1899 veröffentlicht wurden, und 46 Artikel umfassen, folgende Besonderheiten. Die Eintrittsgebühr für Aktive betrug 3,75 Franken, eine für damals beträchtliche Summe. Ferner war ein monatlicher Beitrag von 0,50 Franken zu entrichten. Ausserdem musste jedes neu eintretende, uniformierte Mitglied sich schriftlich verpflichten, beim Vereinsschneider auf die gelieferte Uniform monatlich die Summe von 2 Mark zu zahlen. Verschiedene Paragraphen der Vereinsstatuten lassen im übrigen auf eine strenge Disziplin schließen. So war im Vereinslokal „ein anständiges und höfliches Betragen gegeneinander unumgänglich notwendig“. Ausserdem konnten Mitglieder des Korps, die durch ihr Betragen im oder auch außerhalb des Dienstes zur Verachtung ihrer Kameraden Anlass gaben, vom Verwaltungsrat aus dem Korps ausgeschlossen werden. Bei Feuersbrünsten war alles Schreien, Lärmen und Rufen strengstens untersagt. „Die Übertreter dieser

Rédaction : François GAASCH
31, rue Jean Schaack
L-2563 Luxembourg
E-mail: gaasch@altnet.lu

Tirage : 6.600 exemplaires

Distribution gratuite à tous les ménages

Bestimmung", so hieß es, „werden ohne weiteres von der Liste gestrichen, sowie auch diejenigen, die Gehorsam verweigern!"

Bei Ausbruch einer Feuersbrunst war jeder Feuerwehrmann verpflichtet, sich gleich ins Spritzenhaus zu begeben. Es durfte jedoch keine Feuerwehrspritze abgefahren werden, wenn nicht wenigstens sechs Feuerwehrleute gegenwärtig waren. Erwähnenswert ist ferner die Tatsache, dass zur Hilfeleistung bei Feuersbrünsten außerhalb der Gemeinde Hollerich, die Feuerwehrgesellschaft den diesbezüglichen Befehl entweder von der Stadtregierung erhalten musste, oder von der betreffenden Ortsbehörde schriftlich requiriert werden musste.

Der junge Verein trat kurz nach seiner Gründung im Jahre 1874 in den Besitz einer Feuerspritze, die von der Firma Jos Bedawe aus Aachen geliefert und 1012,50 Frk kostete. Von dieser Summe bezahlten die Gemeinde Hollerich und die Gesellschaft August Charles & Cie je 400 Frk, die fehlende Summe von 212,50 Frk steuerte die Feuerwehrgesellschaft bei. Die Spritze mit allen Hilfsapparaten wurde in einem gedeckten Schuppen der Handschuhfabrik untergebracht. In den ersten Jahren seines Bestehens war unser Jubiläumsverein der einzige Verein in Bonneweg, der Frohsinn und Geselligkeit pflegte. Von Zeit zu Zeit fanden Theatervorstellungen statt in dem längs der Bonneweger-Straße gelegenen Fabriklokale (heute Haus 105), das von 1882 – 1883 als Notkapelle diente. Dank der besagten Aktivitäten verfügte die Feuerwehrgesellschaft somit über die nötigen Geldmittel für den Ankauf von Geräten.

An Material mangelte es infolgedessen damals nicht, wie man aus Inventarberichten ersehen kann. Neben der erwähnten Feuerwehrspritze stand anno 1887 der Bonneweger Wehr, die übrigens Gründungsmitglied des Luxemburger Landesfeuerwehrverbandes ist, der am 14. Januar 1883 in Diekirch aus der Taufe gehoben wurde, folgende Ausrüstung zur Verfügung: 40 Meter Schlauch, 1 Hakenleiter, 3 kleine Leitern, 1 Wasserfass, 1 Wasserreservoir, 50 Eimer, 9 Beile, 3 Rettungsseile sowie 9 Haken. Später kamen noch 1 Lampe, die zur Ausleuchtung der Brandstelle diente, 1 Steiger-Seil, 3 Trompeten nebst ebensoviel Trommeln hinzu. Die Materialanschaffungen entsprachen im übrigen der Entwicklung der Feuerwehr sowie den Bedürfnissen unserer Ortschaft, die sich nach der Schleifung der Festungswerk ab 1878 unaufhaltsam ausdehnte und ausbreitete zu der heutigen Größe und Bedeutung. Als anno 1897, infolge der Erhebung hoher Zölle auf der Einfuhr von Ziegenlederhandschuhen in den Vereinigten Staaten von Amerika, die Bonneweger Handschuhfabrik ihre Produktion einstellen musste, erwarb die Gemeinde Hollerich im Jahre 1898 eine in der Gounod-Straße, (unweit der Place du Parc), gelegene Immobilie, die sie dem Bonneweger Feuerwehrkorps zur Verfügung stellte, und welches in der

Folge jahrzehntelang als Spritzenhaus und als Geräteschuppen diente.

Mit der Einweihung der Wasserversorgungsanlage am 3. Juli 1898 im Birelergrund, an die außer den Ortschaften Hamm, Sandweiler, Itzig und Neuhäuschen auch die Gemeinde Hollerich angeschlossen wurde, verfügte unsere Ortschaft nunmehr bei Feuersbrünsten über genügend Wassermengen, ein Tatbestand, welcher einherging mit einer wirksameren Brandbekämpfung. Im neuen Spritzenhaus konnte man neben der vorerwähnten Feuerspritze und den Utensilien nunmehr 80 Meter Schlauch, Sicherheitsgurte, Dach- und Schiebeleitern nebst einem Gerätewagen unterbringen. Ende der neunziger Jahre war die Zahl der aktiven Mitglieder bis auf 50 gestiegen. Im Jahre 1902 erwarb die Bonneweger Wehr mit Unterstützung der Gemeinde Hollerich eine große zerlegbare Feuerleiter von 14 Metern Höhe zum Preis von 478 Frk.

Bei vielen unzähligen, oft wütenden Bränden, die alle aufzuzählen ein Ding der Unmöglichkeit wäre, hat unser Jubiläumsverein in der Folgezeit seine Notwendigkeit und Tüchtigkeit unter Beweis gestellt und den Mitbürgern große Dienste geleistet. Mit dem Anschluss der Gemeinde Hollerich an Groß-Luxemburg im Juli 1920 wurde das Feuerwehrwesen auf dem Gebiet der Stadt durch die Gründung der Berufsfeuerwehr am 26. Januar 1922, neu geregelt, sämtliche Gerätschaften des Bonneweger Feuerwehrkorps nachgesehen, unbrauchbare ersetzt und neue angeschafft, unter anderem 100 Meter Schlauch sowie Brandanzüge.

Die "Bonneweger Pompjeeën" können also stolz auf eine 135 jährige Vergangenheit zurückblicken, eine lange Zeitspanne, in der es wahrhaft nicht an Ereignissen gefehlt hat, über die wir in einem nächsten Artikel berichten wollen.

Claude Wolwert
(Fortsetzung folgt)

Bonneweger Neiegkeeten CALENDRIER 2007 DES PROCHAINES EDITIONS

N°	Clôture rédactionnelle	Livraison	Distribution
111	VE, 23 novembre	ME, 5 décembre	VE, 7 au DI, 9 décembre
112	VE, 29 février	ME, 12 mars	VE, 14 au DI, 16 mars



«GYM»

Société de Gymnastique Féminine
LUXEMBOURG-BONNEVOIE

Programme des cours 2007-2008

Section Jeux 4 - 9 ans

à partir du 25.09.2007

Mardi 14h00 - 15h30 Hall Omnisports Bonnevoie Joëlle Scheer Liette Scheer tél.: 691 62 79 80
44 67 93

Section Fillettes 9 - 14 ans

à partir du 18.09.2007

Lundi 17h30 - 19h00 Gymnase Bonnevoie-Nord Isabelle Bliss tél: 621 24 72 74
Jeudi 17h30 - 19h30 Gymnase Bonnevoie-Nord
Mardi 17h30 - 19h30 Gymnase Bonnevoie-Nord Nathalie Gieres tél.: 621 75 70 13
Vendredi 18h00 - 20h00 Gymnase Bonnevoie-Nord et Tina Gieres tél.: 691 56 32 17
Dimanche 10h00 - 12h00 Gymnase Bonnevoie-Nord

Section Dames à partir de 14 ans

à partir du 17.09.2007

Lundi 19h00 - 20h30 Gymnase Bonnevoie-Nord Isabelle Bliss tél.: 621 24 72 74
Jeudi 19h30 - 21h00 Gymnase Bonnevoie-Nord Patricia Noël tél.: 621 78 68 30

Section Dames Loisirs

à partir du 19.09.2007

Mercredi 19h00 - 20h00 Hall Omnisports Bonnevoie Joëlle Kiesch tél.: 33 26 53

Section Gymnastique Artistique

L'horaire sera communiqué par les entraîneurs

Gymnase Bonnevoie-Nord Manfred Diehl tél.: 621 61 50 38
Joëlle Scheer tél.: 691 62 79 80

Cours spéciaux:

Mercredi Gymnase Bonnevoie-Nord
Dimanche 10h00 - 12h00 Gymnase Bonnevoie-Nord

L'horaire sera communiqué par les entraîneurs



Kappa



ZEISS

We make it visible.

Ray-Ban

GENUINE SINCE 1937

**PORSCHE DESIGN
EYEWEAR
P'8000**

BURBERRY



PRADA

D&G

DOLCE & GABBANA

MEYER

OPTICIEN LUC MEYER

A COTE DE LA PHARMACIE **AST**

121, rue de Bonnevoie
L-1261 Bonnevoie
Tél.: +352 29 90 19

PROMO SOLAIRES:

ESPRIT

A PARTIR DE
19,95 €*

* jusqu'à épuisement de stock



Wagener-Hallé
SARL

Blanchisserie - nett à sec

Votre garde-robe au prix unique 4,90 Euro

sauf les articles plus difficiles comme soie, fourrures, cuir,
anoraks fourrés, vêtements de cérémonie,
robes-vestes-jupes en coton ou lin, popeline, imper.

En dehors de notre programme normal, nous faisons tout ce qui est spécial:
Lambrequins, rideaux, couvre-lit, oreillers, coussin-soleil, tapis, housse-matelas,
marquises, couvertures cheval etc...

Notre adresse à Bonnevoie:

Galerie Coopérative, 4, rue Pierre Hentges Tél. 29 59 21

Notre service de prise et remise fonctionne
sous le N° de téléphone

Tél. 78 02 23

ALARME SANS FIL - SERRURES ET CYLINDRES



Jean-Paul BEWENG

Montage & Beschlagtechnik
12, rue St.-Willibrord
LUXEMBOURG-BONNEVOIE
Tél. 492762 - Fax. 400866
info@beweng.lu

Serrures et cylindres
Coffres forts
Boîtes aux lettres
Reproduction clefs
Maintenance portes
Serrures électroniques
Outillage et machines
Alarmes sans fil

Magasin ouvert

lundi-vendredi: 8.00-17.00
samedi: 8.00-12.00

LA SECURITE C'EST NOTRE METIER

S
E
R
V
I
C
E

A
P
R
E
S
-
V
E
N
T
E

QUI.LU.CRU

Brasserie-Restaurant

111 rue Anatole France - L-1530 BONNEVOIE
(À 2 pas du Gantebeinsmillen) Tél. : 26.64.92.44

Jour de fermeture, dimanche soir & lundi

Nouveau: espace enfants

Terrasse panoramique & parking gratuit
Cuisine française et Spécialités: Carpaccio à volonté,
Produits Fumés Maison (saumon, thon, magret d'oie, foie gras)...
Possibilité d'emporter.

**NOUS ORGANISONS TOUS VOS BANQUETS,
MARIAGES, COMMUNIONS, ANNIVERSAIRES, ...**

Composition
création
scanning
assistance
plotter
...

CTP → Impression
offset
litho
flexo
jet
e
t
c

H E N G E N

14, rue Robert Stumper • BP 1825 L-1018 Luxembourg
Tél. 48 71 63 1 • Fax 40 46 18 • E-mail Info@hengen.lu • <http://www.hengen.lu>

Lëtzebuurger Guiden a Scouten



Join us

St Louis - Grupp
Bouneweg - Ste Irmine



D' Guiden a Scoutsjoer as eriwier

Eis läscht grouss Aktivitéit war de "Weekend Centenaire" op der Kockelscheier vum 7. op den 8. Juli wou net manner wéi 3000 Guiden a Scouten deelgeholl hun. Mir waren do mam ganzen Grupp vertrueden, déi méi grouss (Avex a CaraPio) hun vun Samschdes op Sondes am Zelt geschloof, déi méi kleng sin Sondes moies nokomm.

Fir d' Avex an d' CaraPio as d' Joer nach net richtig eriwier, well si gin am September nach 1 Woch zesummen op de Camp am Westen vum Land. Mir iwert de Camp erzielen mer Iech an der nächster Nouvelles de Bonnevoie. Mir wenschen Iech all eng flott Vakanz.



Schnupperversammlungen

Biber: 22. September vun 13:30 bis 15:00 Auer
Wellef: 22. September vun 15 bis 17 Auer
Avex: 22. September vun 17 bis 19 Auer
CaraPio: 21. September vun 19 bis 21 Auer

Weider Informatiounen fannt Dir och op onser Homepage:
www.lgs.lu/bouneweg

Mir hun och eng E-Mail Adress:
bouneweg@lgs.lu

Kommt Iech aschreiwen - venez vous inscrire

Eis Versammlungen sinn am Chalet
Nos réunions sont dans notre Chalet
30, rue Lippmann; L-1943 Luxembourg
Gruppechef: Danielle Frères (Tel: 661 488315)
Gruppechef adjoint: Patrick Prim (Tel: 621 740978)

Eis Versammlungen - nos réunions

Age Troupe	Jour (sauf vacances scolaires)	
6-8 BIBER	tous les samedis	13:30-15:00 heures
8-11 WELLEF	tous les samedis	15:00-17:00 heures
11-14 AVEX	tous les samedis	17:00-19:00 heures
14-17 CARAPIO	tous les vendredis	19:00-21:00 heures



Optique
Quaring

MAÎTRE-OPTICIEN

OPTIQUE QUARING
110, RUE DE BONNEVOIE
L-1261 LUXEMBOURG
TEL: 48.87.31

EN FACE DE LA BANQUE FORTIS (BGL)

WWW.QUARING.LU / INFO@QUARING.LU

Nouveaux

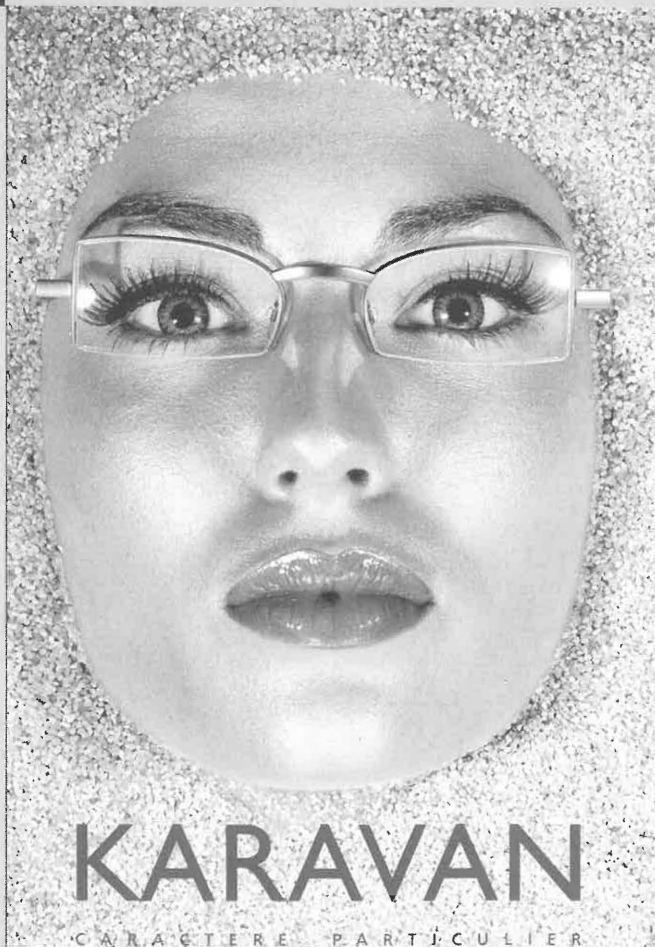
Optique **QUARING** vous conseille dans un cadre agréable à Bonnevoie pour:

- Verres progressifs **NOUVELLE GÉNÉRATION**
- Verres spécifiques pour travailler sur l'ordinateur
- Verres incassables pour des lunettes de sport
- Lentilles de contact
- Appareils auditifs

Des solutions individuelles pour votre bien-être



Visites à domicile sur demande



KARAVAN

CARACTÈRE PARTICULIER



Centre culturel et d'éducation populaire

Volksbildungsverein
Luxembourg-Bonnevoie

Gemeinsame Kunstausstellung des Volksbildungsvereins Bonneweg und der Fondation Kräizbiert unter dem Motto : *Kunst als Integrationsfaktor für behinderte Menschen*

Seit mehr als einem halben Jahrhundert bietet der Volksbildungsverein Bonneweg einen Malkursus an, der jedes Jahr von ca. 20 Interessierten besucht wird. Ihnen wird die Möglichkeit geboten, ihr Hobby unter der fachmännischen Leitung von Frau Lidia Markiewicz, Kunstpädagogin, auszuüben.

Die Kurse, in denen mit Aquarell- und Acrylifarben gearbeitet wird, dauern in der Regel bis zu drei Jahren. Jedes Unterweisungsjahr wird mit einer Hobbyausstellung beendet.

Vor zwei Jahren wurde die Idee geboren, zur alljährlichen Ausstellung behinderte Hobbykünstler einzuladen, um ihnen die Gelegenheit zu geben, ihre Werke zusammen mit den Werken der Kurssteilnehmer auszustellen.

Dieses Jahr wirkten die Künstler der Fondation Kräizbiert mit.

Am Freitag, den 15. Juni 2007 fand die Vernissage in den Räumlichkeiten des Kulturzentrums in Bonneweg statt. Unter den zahlreichen Kunstinteressierten begrüßte die Präsidentin des Volksbildungsvereins, Arlette Frascht, als Ehrengäste der Stiftung Kräizbiert: den Vizepräsidenten Prof. Dr. Henri Metz, den Direktor Tom Bellion, die pädagogische Leiterin Martina Haasenritter, sowie Stadtschöffe Xavier Bettel.

Entschuldigt waren: Frau Marie-Josée Jacobs, Familienministerin, Herr Paul Helming, Bürgermeister, Herr Georges Schmit vom Volksbildungsverein, Koordinator der Ausstellung.

In ihrer Ansprache betonte Arlette Frascht, Sinn und Ziel der Ausstellung sei es, Begegnungen zwischen Künstlern herzustellen, dazu beizutragen, dass auf Langsicht eine vorurteilslose Einstellung



gegenüber behinderten Künstlern entstehe und, ganz allgemein, die Integration behinderter Mitmenschen in die Gesellschaft zu fördern.

Die Ausstellung fand denn auch samstags und sonntags bei den Besuchern einen starken Anklang: die farbenprächtigen Bilder der talentierten Kurssteilnehmer und die mit großem Geschick geschaffenen vielfältigen Werke der behinderten Freizeitkünstler (Malerei, Keramik und Skulptur) ergänzten sich auf recht vorteilhafte Weise. Weitere Auskünfte über die Ateliers der Fondation Kräizbiert findet man auf den Internetseiten www.kraizbiert.lu.

Der Erfolg dieser Kunstveranstaltung hat wieder einmal die Philosophie des Volksbildungsvereins, Wissen und Können zu vermitteln und als Multiplikator zu dienen, eindrucksvoll bestätigt.

PROGRAMME D'AUTOMNE 2007

Pour la rentrée d'automne, le Centre culturel et d'Education populaire de Bonnevoie vous propose :

I. trois cours:

1. un cours d'orthographe luxembourgeoise qui aura lieu pendant 6 soirées les mardis du 2 octobre au 13 novembre 2007 de 19.00 à 20.30 heures dans une salle du Lycée technique de Bonnevoie, coût 15 €.

2. un cours d'alphabétisation en langue portugaise qui aura lieu les mercredis du 3 octobre 2007 au 11 juin 2008 de 19.00 à 21.00 heures dans une salle du Lycée technique de Bonnevoie, coût 5 €.

3. un cours de dessin et de peinture à l'acrylique (niveau intermédiaire) qui aura lieu les mercredis du 3 octobre 2007 au 7 mai 2008 de 19.00 à 21.00 heures dans une salle du Lycée technique de Bonnevoie, coût 100 € + le matériel.

Les inscriptions pour ces trois cours auront lieu le mardi 18 septembre 2007 de 17.00 à 19.00 heures à la Bibliothèque du Centre culturel, 2a, rue des Ardennes, L-1133 Luxembourg.

II. des conférences:

Lundi, le 1er octobre 2007: Ernest Hansen - Der erste Amerikaner - Erstbesiedelung und Neuentdeckung des amerikanischen Kontinents

Lundi, le 15 octobre 2007: Henri Wehenkel - Le Luxembourg et la Commune de Paris 1871

Lundi, le 5 novembre 2007: Cornel Meder - Lesung

Lundi, le 12 novembre 2007: Frank Wilhelm - Victor Hugo et la Commune de Paris 1871: les hommes et les idées. Convergences et malentendus. Le poète révolutionnaire dans la tourmente

Lundi, le 3 décembre 2007: sujet à déterminer

Les conférences auront lieu au Centre culturel de Bonnevoie, 2, rue des Ardennes à Luxembourg-Bonnevoie à 19.30 heures.

III. des excursions (en cours d'élaboration)

Visite guidée de l'exposition « Exilland Luxemburg » au Centre national de littérature à Mersch

Visite des ateliers de la Fondation Kräizbiert à Dudelange

Visite guidée de l'exposition sur Constantin le Grand à Trèves

Visite guidée de l'exposition « Versunkene Schätze Ägyptens » à Bonn

IV. notre bibliothèque

La bibliothèque du Centre culturel et d'Education populaire est ouverte au public les mardis et jeudis de 17.00 à 19.00 heures à partir du mardi 18 septembre 2007 (à l'exception des vacances scolaires).

Renseignements au 295386 lors des heures d'ouverture ou à afascht@pt.lu.

Bouneweger Nuechtigailercher

Bonjour, je m'appelle Liz, et cela fait plusieurs années que je chante à la chorale enfantine des "Bouneweger Nuechtigailercher". Déjà à l'âge de 2 ans et demi, je souhaitais rejoindre ma soeur Jil pour chanter sur une scène. Depuis lors, j'ai beaucoup de joie à chanter avec mes copains et copines du groupe. Nous organisons de nombreuses activités tout au long de l'année. Je me réjouis déjà pour septembre prochain lorsque Pascale et Jacinthe nous apprendront de chouettes chansons. Viens nous rejoindre ce septembre :

- pour les enfants de 3 à 7 ans : tous les vendredis de 17 à 17.45 heures à partir du 21.9.2007
- pour les jeunes de 8 à 15 ans : tous les jeudis de 14 à 15 heures à partir du 20.9.2007

Si tu as d'éventuelles questions, tu peux contacter nos chefs de chorale : **Pascale De Carolis-Philippy** au numéro **621/136 525** ou bien Jacinthe Molitor au numéro **691/515 086**

Bonjour

Souhaites-tu chanter ensemble avec tes copains et copines ?

Notre groupe, les Juniors, chante des chansons en luxembourgeois, allemand et français, par exemple „Miau Miau“, „Une poule sur un mur“, „den Hond Bingo“, „Jimba“ „De grénge Krokodil“ oder „Mir decken den Dësch“ et beaucoup d'autres.



Si tu es curieux, viens nous rendre visite avec tes parents au Foyer Paroissial à Bonnevoie. Les Juniors de la chorale enfantine « Bouneweger Nuechtigailercher » y répètent tous les vendredis de 17.00 à 17.45 heures.

Nous nous réjouissons de pouvoir t'accueillir parmi nos chanteurs et chanteuses !

Envie de nous rejoindre?
Alors contacte notre chef de chorale
Jacinthe Molitor au numéro: **691/515 086**

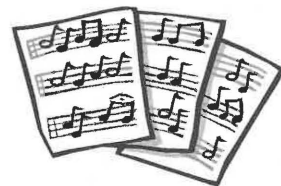
Chanter?
C'est quoi???
C'est Crier sous la douche ? . . .
NON!

Chanter peut aussi être autre chose que juste du bruit!

Tu dois seulement avoir du Courage et avec un peu d'exercice tu pourrais chanter comme . . . les Pussycat Dolls, Rhianna, Kelly Clarkson, Jessica Simpson, Madonna, Robbie Williams . . .

Seul? Mais Non! Ensemble, dans un groupe de jeunes, ce sera plus cool!

Nous chantons p.ex. : „Probier's mal mit Gemütlichkeit“ de Walt Disney, „A Song Of Joy“ en 3 langues, „Guantanamo“ et autres ...



Est-ce que TU aimes chanter des chansons joyeuses, romantiques, ou bien du rock ?

Alors viens chanter chez les „ **Bouneweger Nuechtigailercher** “ ! C'est une chorale où l'on chante avec et pour les jeunes de 7 à 18 ans, voire plus.

Répétition tous les jeudis de 14.00 - 15.00 heures au Foyer Paroissial de Bonnevoie pour le groupe:
Kannerkouer + Teenies

Envie de nous rejoindre? Alors contacte notre chef de chorale
Pascale De Carolis-Philippy au numéro : **621/136 525**



50 JOER FANFARE PRINCE HENRI

Sous le Haut Patronage de Son Altesse Royale le Grand-Duc

Ales an Neies vun ärer <Bouneweger Musek> :

St Jean de la Croix:

Viru kurzem huet dié „Grous“ Musek zesummen mat der Fanfare Prince Henri, bei Geléenheet vun Virowend vum Nationalfeierdag, hiren traditionellen Concert fir d'Pensionären vum St. Jean de la Croix gespillt, ier se duerno um <Fackelzuch> deelgeholl huet.

Dëse Concert bedeit der Klientèle aus dem St. Jean de la Croix ganz vill, an duerfir hält de Conseil ëmmer nees drop, dëss léiw Traditioun oprecht ze hâlen.

Concert op der Plëss:

De Concert op der Plëss wor op en Hoer no an d'Waasser gefall, an trotzdeem goufen déi Nolauschterer mat engem ofwiesslungsreichen Programm belount, déi der Musek trei bliwwe sinn.

Hierschthämmelmarsch: (opgepasst: nei Datumen!)

Wann Dir elo dëss Editioun vun den <Nouvelles de Bonnevoie> liest, ass de Summer-Hämmelmarsch schon eriwwer an den Hierschthämmelmarsch kënnt méi no, an zwar während folgenden Deeg, anescht allerdéngs wéi an der viereg Nummer ugekënnegt gouw:

Donneschdes, de 6., Samschdes den 8. an Sonndes, den 9. August!

Sollt Dir d'Musikannte verpassen, a wëllt awer d'Musek finanziell ënnertzen, kënnt Dir dat selbstverständlech och iwwert eng Iwwerweisung op den CCPL: LU15 1111 0198 6678 0000 machen. Elo schons villmols Merci fir dëse sympathesche Geste.

Sämtleche Bouneweger Leit wënscht d'Musik eng schéin Hierscht-Kirmes bei guddem Wieder.

Concert mat der Fanfare Prince Henri, Sonndes den 21. Oktober:

zesummen mat der Jugendmusek <Harmonie Excelsior> aus Holland, déi op eng lang Traditioun kann zrëckgreifen an en excellenten Numm huet. Verpasst w.e.g. deen Datum nit a kommt die zwou Formatiounen nolauschteren.

Fanfare Prince Henri op Concerts'rees an de Schwarzwald:

Direkt an der Schoulvakanz ass d'FPH am béscht bekannten Schwarzwald ënnerwee, an zwar an die schéinste Stad, op Freiburg fir do an, an der Émgéigend mat dem Freiburger Jugendorchester 5 Concert'en ze spillen. Méi Détailler an der nächster Editioun vun den Nouvelles de Bonnevoie.

Cäciliendagsconcert :

An der Samschdesowes Mass verschéinert d'Bouneweger Musek d'Fest vun hirer Patrëinesch, der Hl. Cäcilia an der Bouneweger Poorkiirch.

An eegener Saach:

Sidd Dir u weider Informatiounen iwwert d'Bouneweger Musek interesséiert, dann besicht eis um Internet Site www.fmlb.lu.



Concert St. Jean de la Croix 22.06.2007
Foto: P.S.

Cours de TAEKWONDO en Ville

Art martial – Sport olympique – Self-défense

Maîtrise du corps et de l'esprit – Gymnastique & culture physique



BONNEVOIE



GARE

Lundi 19.00 - 21.00
Jeudi 19.00 - 21.00
Vendredi 18.00 - 20.00

Adultes :

BO-Ecole primaire rue Gellé, entrée latérale
BO-Ecole primaire 6, rue Gellé, entrée latérale
GARE Hall sportif, rue du commerce

Lundi 17.30 - 18.30
Jeudi 18.00 - 19.00
Vendredi 18.00 - 19.00

Enfants :

BO-Ecole prés. 62, bd. Fraternité – coin rue P.Hentges
BO-Ecole primaire 6, rue Gellé, entrée latérale
GARE Ecole primaire rue Gellé, entrée latérale

TAEKWONDO

CENTRE

LUXEMBOURG

affilié à la Fédération Luxembourgeoise des Arts Martiaux

A.s.b.l.

(691 310135 • e-mail : tkdcentre@yahoo.com) • www.taekwondoluxembourg.com





Il Destino

Restaurant - Pizzeria

Le Chef et son équipe, venus directement d'Italie, vous proposent une cuisine authentique du terroir avec des produits frais assurés par arrivage journalier.

- Spécialités de poissons et fruits de mer
- Pâtes faites à la main
- Pizzas au feu de bois
- Pâtisserie maison
- Menus spéciaux pour événements
- Plats et pizzas à emporter
- Plat du jour

Restaurant Pizzeria

1, rue Auguste Charles
Résidence "Plein Soleil"
(à côté de la poste,
au rond point, coin rue de
Bonnevoie / rue Auguste Charles)
L-1326 Luxembourg Bonnevoie
Tél.: 26 84 59 89
Fax: 26 84 59 19
www.ildestino.lu

Fleurs Schosseler

S.à r.l.

5, rue du Cimetière
L-1338 BONNEVOIE
Tél. 48 37 09

130, rte de Trèves
L-2360 CENTS
Tél. 43 76 88

Fax: 43 41 98

www.fleurs-schosseler.lu

**Fleurs - Plantes • Décorations • Location de plantes
Bouquets de mariage • Bouquets horoscope
Couronnes • Fleurs séchées**



<http://www.briga.lu> <http://www.briga.com>

Internet-Hardware-Software Solutions

Service après-vente de qualité

computers	advertising agency
-----------	--------------------

Gaasch Romain
37, rue du Nord / coin rue Victor Hugo
L-4260 Esch/Alzette

e-mail: briga@briga.lu
phone: +352 2617522
hotline: +352 691 658387

Pharmacie de Bonnevoie

Jean-Claude Ast
pharmacien

123, rue de Bonnevoie
L-1261 Luxembourg
Tél.: 48 24 58

Cabinet de pédicure

Pédicure médicale sur rendez-vous



Martine Péporté-Feltes
infirmière diplômée, pédicure médicale
20A, rue Xavier de Feller
Luxembourg-Bonnevoie

Tél.: 29 90 43



solidus Comfortschuhe

WALDLÄUFER LAUFKOMFORT SPORTRAND FREIZEIT

ara

Gabor

LOYD

Panama Jack

HASLEY Paris

PP PERON PERON

Däumling kinderschuhe

Paraboot

AEROSOLES

superfit MIT MEMO-POLSTER

PETER KÄISER SCHUHMACHER SEIT 1838

MEPHISTO FIRST WALKING SCHOOL

MAGNANNI

GBB Think!

meisi

ecco

HASSIA fashion 2nd

ROMIKAR

ROHDE

Church's English shoes

Clarks ENGLAND

Durea SHOES

CHAUSSURES
León
- depuis 1924 -

64a, avenue de la Liberté
Lëtzebuerg-Gare
Tél.: 48 44 97

www.leon.lu
info@leon.lu

LES LIONS BLEUS BONNEVOIE

A.s.b.l.

Scouts et Guides de Bonnevoie
(affiliés à la F.N.E.L.)

Explo 2007

150 Scouten a Guiden zu Bouneweg



All Scouten aus der FNEL aus dem Land hun sech virun der Gare um 10 Auer getraff. Mir waren beschen iwwer 150 Scouten. Dun sin mer bei d'Home vun den Lions Bleus Bouneweg getreppelt wou mer schon den 1. falschen Wee geholl hun! Wéi mer dann ukomm sin, hu mer ugefaang d'Zelter an denen zwee Souscampen opzeriichten. Wi mer ferdech waren mat eisem Picknick iessen du koum och nach de Romain, deen eng falsch Zäit gesot krut. Dono si mer dann an s'Stat getreppelt wou mer een Rally gemach hun mat villen Posten. Zb hu mer missen op engem Posten een E an enger Orange um Gaskocher brooden oder mir hun missen Rätsel léisen. An der Stat wor och een Posten iwwer Déirenexperimenter (net vun der FNEL organiséiert), do goufen Video'en an Foto gewissen wou een déi schrecklech Tierquälerei gesin huet. Eisen Grupp huet sech zimlech laang do opgehal. Wéi mer all Posten gemach haten kruten mer eng Kaart wou d'Owesplaz agezeechent war. Déi war beim Home vun den Hoga, do hu mer och gegrillt. Op der Wiss hu mer eis gudd amuséiert an dem mer denen aneren einfach d'Been weggezun hun an dun ass deen den laagen Wee getrollt.) oder mir hun Rugby gespillt. Mee et waren der och zwee déi sech bei dénen Spiller gudd wéi gedoën hun. Wi mer eis Mettiën dann gies haten, hu mer eis op den Wee fir d'Place d'Armes gemach, wou mer eis Veillé gemach hun. Mir missten op der Bühn optrieden. Eng Grupp huet deen ganzen RTL Lëtzebuerg witzech no gemach. An dat bescht un der Veillé war den Danz.

(<http://www.youtube.com/watch?v=G1CYqbsby0E>). No der Veillé hu mer eis op den Wee gemach fir bei eis Zelter. Do hu mer rem eisen zweeten Emwee gemach. Mir waren sou um eelef ukomm. An eisem Zelt hu mer nach E puer Sandwichen gemach an du war et och schon rouech. Nächsten mueren si mer un den Cheffen erwecht gin. Deen Mueren ass net vill gelaf außer Zelter raumen, Rucksack packen an Kaffi drénken. Virun Mettech si mer dann bei d'Kasamatten gaangen. Op der Plaz hu mer Gromperenzalot mat engem Wierchtchen gies. Nodems mer gespult hun, si mer an d'Kasamatten ee Spill machen gang. Et ass drëm Gang Sëlverstécker déi um Bueden luchen ze sammelen an domat dann Holz an Gummi kaafen ze goën an dat alles am Donkelen. Mat dem wat én kaaf hat konnt én sech dann een Haus oder eng Hütt kaafen goën. An deenen klengen Gäng wunnen sou Spannen déi sech géigensäiteg opfriessen.:/ An et war och eng mumifizéiert Kaz dobannen (kee Witz). Dat Spill war flott, war awer e beschen kuerz. Mir hun et nëmmen eng hallef Stonn gespillt. No dem Spill war den Weekend dann och schon eriwwer. Mir hun eis Äddi gesot an dann sin déi eng op d'Gare an déi aaner op den Glacis gaangen. (Texte: Reiners Christophe)

Alter:

Beaver: 6-8 Joer
Wëllef: 8-11 Joer
Scouten: 11-15 Joer
Explorer: 15-18 Joer
Rover: 18-26 Joer

All Samsteg vun 14.00 bis 16.00 Auer

61, rue de Pulvermühl
L-2356 Bouneweg

Kontakt: 691 50 50 57
Lampach Christophe

**KOMM BEI EIS
WEINI??**

Weider Informationen op:

www.lionsbleus.lu





d'KOOPERATIV BOUNEWEG

invitéiert all d'Bouneweger, den 31. August an den 1. September 2007
op hier grouss VENDE - CHOC virum Geschäft

Mir offrëieren lech ausserdem vum **6. bis 11. August 2007**

CHAMPAGNE MOET ET CHANDON Impérial brut	NET	bout. 0,75	24,90 €	(1 33,20 €)
CHAMPAGNE Petitjean-Liégré, Grand cru, brut	NET	bout. 0,75	13,75 €	(1 18,33 €)
BERNARD MASSARD Cuvée de l'Ecusson brut ou rosé	NET	bout. 0,75	7,20 €	(1 9,60 €)
GALES Crémant Héritage	NET	bout. 0,75	7,90 €	(1 10,53 €)
POLL FABAIRE Crémant brut ou demi-sec	NET	bout. 0,75	6,85 €	(1 9,13 €)
DESOM Crémant brut	NET	bout. 0,75	6,60 €	(1 8,80 €)
VINSMOSELLE LA COUPE Tri-pack	NET	3 x 0,20 l	4,65 €	(1 7,75 €)
CHATEAU LA TOUR DE BY MEDOC 2000		bout. 0,75	9,98 €	(1 13,31 €)
VINSMOSELLE Edmond de la Fontaine Pinot noir rosé 2005		bout. 0,75	6,50 €	(1 8,67 €)
GEROLSTEINER SPRUDEL oder STILLE QUELLE casier 12 x 1 l + consigne			4,30 €	(1 0,36 €)
CAMPARI BITTER vol. 25%	NET	bout. 1 l	10,60 €	
BIRKEL PATES paquet 500 g. diff. sortes			0,79 €	(1 kg 1,58 €)
BOUNTY ESSUIE-TOUT BLANC 4 roul. ou DECOR 3 roul.			1,79 €	
VITTEL		six-pack 6 x 1,5 l	2,98 €	(1 0,33 €)
SINALCO LIMONADES casier		12 x 1 l + consigne diff. sortes	5,70 €	(1 0,48 €)
EDAMER fromage à la coupe 45% m.g.		le kg	5,50 €	
AUS EISER GALERIE:				
VALISES		à partir de	19,98 €	
FAUTEUILS Coul. assorties-5 posit		à partir de	19,98 €	
GLACIERES		à partir de	5,98 €	
GRILL		à partir de	18,98 €	
AUS EISER METZLEREI:				
KEISWIRSCHTERCHER fir de Grill - 25%		le kg	7,05 €	
MERGUEZ		le kg	8,70 €	
ENTRECÔTE MARINÉE		le kg	17,50 €	

An op dese Präisser nach Är Ristourne am Enn vum Joer, ausser op den "PRIX NET".



OPGEPASST!

31. August an 1. September 2007
VENDE - CHOC
virum der Cooperative a Galerie