

Nouvelles **de Bonnevoie**

No 143
Mars 2016

Bouneweger Neiegkeeten

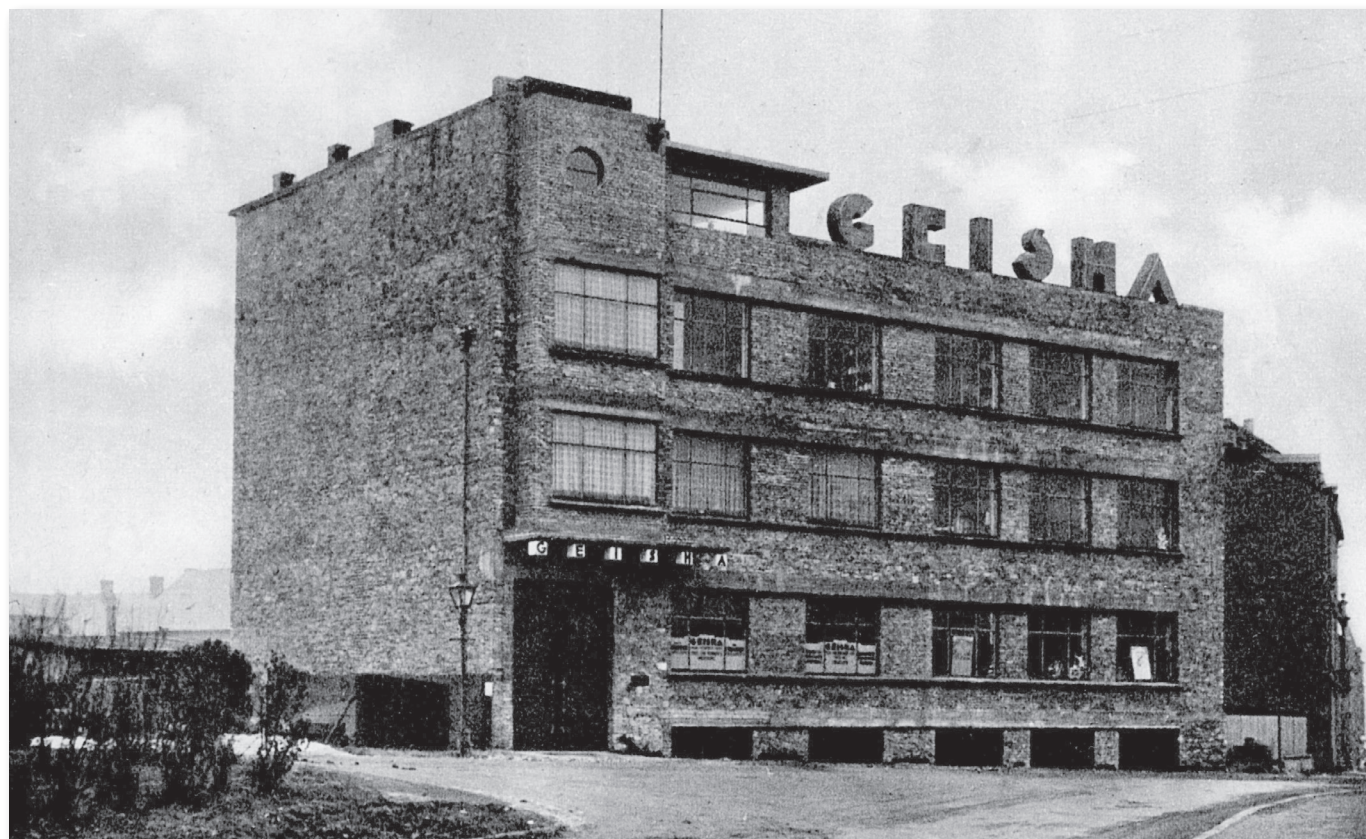
Zeitreise in die Vergangenheit : industrielle Unternehmen

DIE EHEMALIGE PARFÜMFABRIK « GEISHA »

Im Bouneweger „Centre Médico-Social“, auf Nummer 38 der rue du Laboratoire, befand sich einst eine im In- und Ausland bestbekannte Parfümfabrik, eingetragen im Handelsregister unter dem exotischen Namen „Etablissement Geisha“, und so scheint es angebracht, einen kurzen Rückblick in die Geschichte des besagten industriellen Unternehmens zu halten.

Die Gründung der Firma „Geisha“ erfolgte im Jahre 1924 durch die HH. Jean-Pierre Schiltz, Bauunternehmer sowie Arthur Thill, Chef-Chemiker der Steinforter Hüttenwerke zusammen mit Herrn Désiré Derelle. Doch bereits im November 1926 verließ Derelle die Gesellschaft. Die Firma hatte zunächst ihren Sitz im unteren Teil des Pe-

trüstaales in der Villa Elisabeth, gelegen auf Nummer 5 A der rue de Prague (heute: Direktion des öffentlichen Gesundheitswesens). Aus kleinen Anfängen heraus entwickelte sich das Unternehmen ab Ende der 1920er Jahre allmählich zur größten Parfümfabrik des Landes. In der Folgezeit wurde Arthur Thill zum Leiter der Firma bestellt. Das junge Unternehmen siedelte anno 1933 in die an der Nordgrenze von Bouneweg gelegene „rue du Laboratoire“ über, an der Stelle wo sich einst eine Ziegelfabrik befand. Mit der Ausarbeitung der Pläne des besagten Gebäudes wurde Architekt Arthur Thill junior betraut. Die Planung stützte sich dabei auf die langjährigen Erfahrungen und Eindrücke, die Besichtigungen der modernsten Betriebe des Auslandes hinterlassen hatten.



Rédaction : Guy DEVOS
E-mail: entente.bonnevoie@gmail.com

Tirage : 6.840 exemplaires
Distribution gratuite à tous les ménages

www.quartier-news.lu

OFFRE DUOPACK*

Pour 1€ de plus, nous vous offrons une deuxième monture avec verres.



Aussi
avec verres
progressifs!

EN CAS DE CASSE, NOUS RÉPARONS OU REMPLAÇONS
VOS LUNETTES GRATUITEMENT*

*Conditions en magasin.

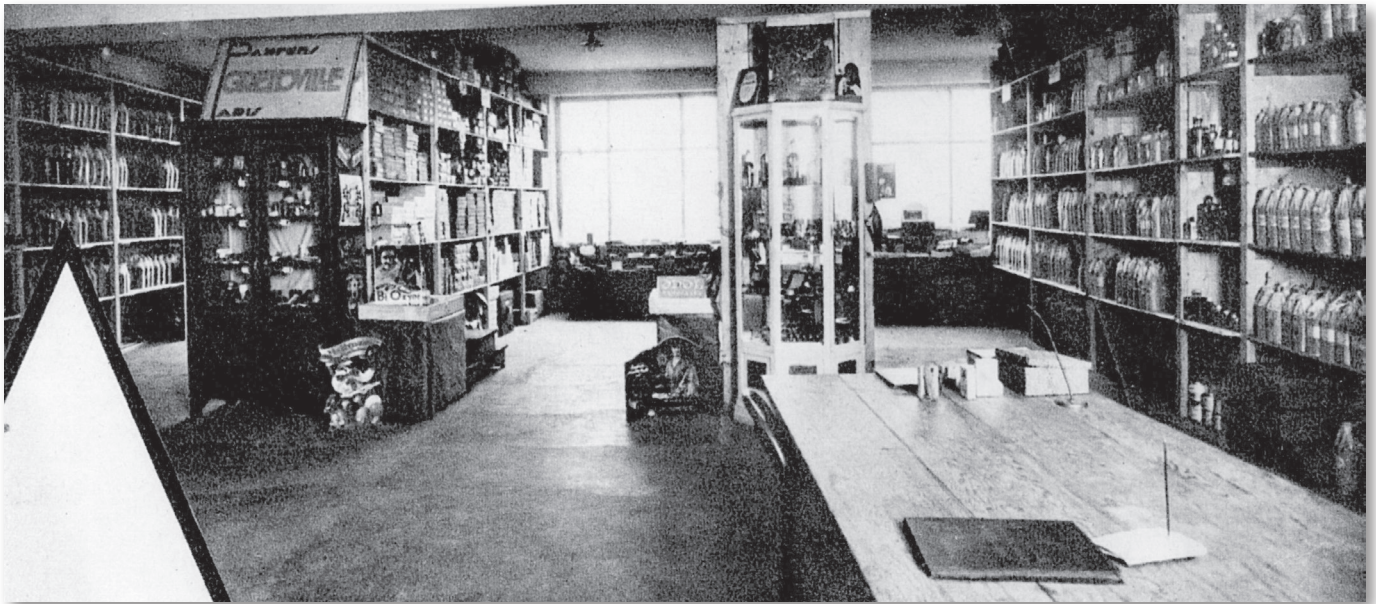
 **Optique Quaring**

Opticien depuis 1968

110, rue de Bonnevoie

L-1261 Luxembourg-Bonnevoie

T +352 48 87 31 - www.quaring.lu



In den geräumigen, luftigen und hellsonnigen Fabrikateliers wurden zum einen in der Parfümerieabteilung kölnisch-Wasser, Toiletten-Wasser, Parfums, Shampoings und hunderten von anderen Schönheitsmitteln hergestellt, die im Inland selbst, größtenteils aber im Ausland abgesetzt wurden. Zum andern entstanden in der chemischen Abteilung Desinfektionsmittel aller Art sowie flüssige Seife und Straßenmarkierungs-Produkte. Zum Dritten wurden hier Schädlingsbekämpfungsmittel für den Obstbau, Schulmedizin, Industrielaboratorien und wirksame Spritzmittel gegen Mehltau an Trauben, Obst, Beeren und Rosen hergestellt. Durch die Intervention der Firma „Geisha“ war es ferner möglich, dem einheimischen Brennergewerbe große Auslandsmärkte zu erschließen. So wurden unter anderem große Mengen von Brennspiritus und reinen Alkohols für pharmazeutische Zwecke nach Indien, den französischen Kolonien und dem belgischen Kongo versandt.

Kurz vor Ausbruch des zweiten Weltkrieges zählte das Unternehmen über 30 Arbeitskräfte. Nach den Kriegswirren von 1940-1945 wurde die Firma von H. Jean-Pierre Schiltz übernommen, der im Jahre 1948 vom Tod ereilt wurde. In der Folgezeit ging die Produktion un-
vermindert weiter, bevor die Fabrik in den 1960er Jahren für immer ihre Tore schloss.

Ältere Bonneweger Mitbürger erinnern sich sicherlich noch an das imposante Gebäude des Unternehmens, allwo jahrzehntelang jeden Abend vom Staatslaboratorium her in roten Neon-Buchstaben die sechs Lettern der Firma „Geisha“ über der Stadt leuchteten. Seit dem Jahre 1983 ist hier im ehemaligen Geisha-Gebäude das „Centre Médico Social“ ansässig. Zu den Diensten, welche die „Ligue Médico Social“ anbietet, zählen unter anderem in der Gesundheitsförderung die Sprechstunden zur Diagnostizierung der Tuberkulose, die Sprechstunden für Raucher, die Schulmedizin, die Ernährungsberatung sowie die Säuglings- und Kleinkinderfürsorge.

Claude Wolwert

Quellennachweis:

- 1) Jean-Pierre Pier : Bonneweg in Mittelalter und Neuzeit und seine geschichtlichen Beziehungen zu Hollerich, Luxembourg 1939.
- 2) Tageblatt vom 16. Oktober 1933 : Besuch bei Geisha
- 3) A-Z. Luxemburger Illustrierte. Nr 22 vom 2. Juni 1935
- 4) www.industrie.lu

Pharmacie de Bonnevoie



123, rue de Bonnevoie
L-1261 Luxembourg
Tél.: 48 24 58

Generalversammlung der Chorale Ste-Cécile Bonneweg

Anfang Februar rief die Chorale Ste-Cécile Bonneweg alle Mitglieder zur diesjährigen Generalversammlung zusammen. In seiner Eröffnungsansprache skizzierte Präsident Paul Sinner das vergangene Jahr, welches durch den hundersten Geburtstag der Chorale besonders in die Annalen des Chores eingehen wird. Er dankte allen Sängerinnen und Sängern für hochprozentige Präsenzwerte bei den wöchentlichen Gesangsproben und dem Hochamt an Sonn- und Feiertagen. Seit Januar 2015 fungiert Laurent Willkomm, ein überaus erfahrener Kirchenmusiker als Dirigent, so konnte das etwas schwierige Übergangsjahr 2014 mit Ersatzdirigenten nach dem Ableben des langjährigen Dirigenten Jos Muller abgeschlossen werden. Über 30 neue Kirchenmotetten erweitern seitdem das reichhaltige Repertoire. Der ausführliche Aktivitätsbericht des Sekretärs Bernard Wagener sowie der präzise Kassenbericht des Schatzmeisters Jean Kartheiser wurden ohne die geringsten Beanstandungen gutgeheissen. Auf Vorschlag der Kassenprüfer erteilte die Versammlung dem Kassierer dankende Entlastung. Abbé Laurent Fackelstein, Pfarrer und Praeses der Chorale, hob die exzellente Mitarbeit des Chores im Leben der

Pfarrei hervor. Weitere Dankesworte gingen an die Oeuvres Paroissiales Bonneweg für die Bereitstellung des Foyer Paroissial sowie an die langjährigen Ehrenmitglieder und an die Stadtverwaltung für die finanzielle Unterstützung. Die gelungene Auslandsreise nach Münster unter der Leitung und der fachkundigen Vorbereitung von Jean Kartheiser bleibt allen in bester Erinnerung. Die besondere Aktivität war aber sonder Zweifel die Jubiläumsfeier der ersten 100 Jahre der Chorale. Drei Gastchöre gestalteten jeweils eine Messe in der Pfarrkirche, die Soirée Jubilaire im Centre Culturel zeugte vom guten Zusammenleben der 3 Musikvereine von Bonneweg, Gratulationsworte seitens der Autoritäten ermunterten den Chor seine aufopferungsvolle Aufgabe weiterzuführen. Das eingespielte Team des Vorstandes wurde integral beibehalten, somit ergibt sich diese Aufteilung: Präsident Paul Sinner, Praeses abbé Laurent Fackelstein, Vizepräsidentin Josée Lentz, Sekretär Bernard Wagener, beigeordnete Sekretärin Théa Achen, Kassierer Jean Kartheiser, Archivar Antoine Wagner und Marianne Feiereisen Beisitzende.

äumsfeier der ersten 100 Jahre der Chorale. Drei Gastchöre gestalteten jeweils eine Messe in der Pfarrkirche, die Soirée Jubilaire im Centre Culturel zeugte vom guten Zusammenleben der 3 Musikvereine von Bonneweg, Gratulationsworte seitens der Autoritäten ermunterten den Chor seine aufopferungsvolle Aufgabe weiterzuführen. Das eingespielte Team des Vorstandes wurde integral beibehalten, somit ergibt sich diese Aufteilung: Präsident Paul Sinner, Praeses abbé Laurent Fackelstein, Vizepräsidentin Josée Lentz, Sekretär Bernard Wagener, beigeordnete Sekretärin Théa Achen, Kassierer Jean Kartheiser, Archivar Antoine Wagner und Marianne Feiereisen Beisitzende.

Bonneweger Neiegkeeten CALENDRIER 2016-2017 DES PROCHAINES EDITIONS

N°	Clôture rédactionnelle	Livraison	Distribution
144	DIM, 28 août 2016	MER, 7 sept. 2016	MER, 7 sept. 2016
145	DIM, 27 nov. 2016	MER, 7 déc. 2016	MER, 7 déc. 2016



**PHARMACIE
DU GLOBE**

MARC BRAY
PHARMACIEN

APDIKT PHARMACIE

16, Place de la Gare L-1616 Luxembourg
Téléphone : +352 48 70 09
Fax : +352 48 81 88

VISITEZ NOTRE PHARMACIE EN LIGNE
www.pharmaglobe.lu

Les activités futures du Centre culturel et d'Education populaire de Bonnevoie sont les suivantes:

Visites guidées:

Samedi, le 23 avril 2016: Visite de Charleville-Mézières

Visite guidée de la basilique Notre Dame d'Espérance Située dans le quartier de Mézières, cette église dont la construction date de 1499, est de style gothique flamboyant.

Appréciez le patrimoine exceptionnel de Charleville. Cette ville nouvelle du 17e siècle fondée par Charles de Gonzague (Prince italien), possède un joyau architectural « La Place Ducale », sœur jumelle de la place des Vosges à Paris.

Samedi, le 11 juin 2016: Visite guidée de l'exposition Nero à Trèves

Mit Nero (37 – 68) begegnet uns ein römischer Kaiser, von dem beinahe jeder Mensch schon einmal gehört hat. Politische Morde, Ausschweifungen und nicht zuletzt der Brand von Rom während seiner Regentschaft zeichneten ihn zum Prototypen des wahnsinnigen Herrschers. Doch war er auch ein Förderer der Künste und spielte selbst auf der Leier.

Samedi, le 16 juillet 2016: Excursion en Lorraine

Conférences:

Conférence le **lundi 21 mars 2016** à 19.00 heures au Centre culturel de Bonnevoie:

Les maladies cardiaques et l'activité sportive par le Dr Charles Delagardelle, cardiologue au CHL

Conférence le **lundi 25 avril 2016** à 19.00 heures au Centre culturel de Bonnevoie:

Le Moyen Orient au 19e siècle par M. Hazem Badawi, égyptologue, qui nous a accompagnés pendant nos deux derniers voyages à travers l'Egypte.

Depuis le début du 19e siècle, le monde arabe subit de grands changements, la conférence explique l'impact du mouvement Wahhabite pour le développement politique du Moyen Orient (vision historique).

Le wahhabite est un terme donné au mouvement politique islamique (basé sur le nom de Mohamed Abd al-Wahhab.) qui est apparu à la fin du dix-huitième siècle dans la péninsule arabe et qui a joué un rôle essentiel pour fonder l'Arabie saoudite au début du vingtième siècle.

*

Un voyage en Egypte sera organisé au mois de novembre. Cette fois-ci, les destinations suivantes sont prévues au programme : Luxor (Vallée des Reines et des Princes, Vallée des Singes, Vallée des Nobles), Kom Ombo, Edfou, Assouan, le Monastère Saint Siméon, les Carrières de Granit du Cataracte, les Temples de Kalabsha. A titre facultatif, une visite des pyramides ou du Musée du Caire sera prévue.

*

En cas d'intérêt et pour avoir des renseignements supplémentaires, je vous prie de contacter le Centre culturel par mail: contact@ccep.bonnevoie.lu

*

Bibliothèque

La bibliothèque du Centre culturel et d'Education populaire au Centre sociétair de Bonnevoie est ouverte au public les mardis et jeudis de 17.00 à 19.00 heures (sauf pendant les vacances scolaires).

Nouveaux livres:

Susanna Partsch -Tatort Kunst, über Fälscher, Betrüger und Betrogene

Robert Seethaler - Ein ganzes Leben

David Lagercrantz - Stieg Larsson - Verschwörung

Petros Markaris - Zurück auf Start

Martin Walker - Germany 2064

Patrick Modiano - Dora Bruder

Peter Gardos - Fieber am Morgen

Ingrid Noll - Der Mittagstisch

Den Ouschterhuës vun den



Bouneweger Pompjeeën

verkeeft Ouschtereër fir

5,50€

d'Bäckesch Dozen

13

Ausliwwerung ass

Mëttwochs an

Freides

virun Ouschteren



Kontaktéiert mëch esou schnell wéi

méiglech ënnert der Nummer

40.06.74 oder 621 175 331



Pilipinas Poverty Peace Education

Bank: CCPLLULL
LU39 1111 7017 6466 0000
PPPE asbl
B.P 2536, I-1025 Luxembourg

kontakt email: pppe@pt.lu
Tel. 262 965 9
Web: www.pppe.lu

Nous apportons votre amour sur les îles,
S.V.P. Aidez nous.

- Alimentation pour orphelins et aide à la malnutrition
- Aide pour matériel d'école
- Pour bonne continuation du „zentrum solidariteit letzebuerg,,

Mir bréngen léift op d'Inselen,
W.E.G. helleft ons.

- Ernährung fir Wësekanner an ënnerernäerte Kanner
- Hellef fir d'Schoulsaachen
- Fir Weiderbauen vum „Zentrum SolidariteitLletzebuerg,,



MEYER WAGNER

Opticiens Luc Meyer & Marc Wagner

Lunettes

121, rue de Bonnevoie
L-1261 LUXEMBOURG
Tél.: 29 90 19

Lentilles de contact

Route d'Arlon 
L-8050 BERTRANGE
Tél.: 31 02 94

Visites à domicile



Fanfare Prince Henri Bonnevoie.

Bei Geleeënheet vum Concert JUST YOUTH, Sonndeg den 20.03.2016 um 16h00 am Centre Culturel zu Bonnevoie, gëtt e Chèque vun **4.100 €** iwwerreicht un d'«**Associatioun WONSCHSTÄR**». Dës Suen si vun de jonken Musikanten aus der FPH viru Chrëschtdaag 2015 gesammelt gin mam Spille vu Chrëschtlieder an der Philippsgaass an zu Bouneweg. Zanter 1982 sinn esou schonns ronn 92.950 € gesammelt an u verschidde sozial Wierker gespent ginn, dank dem alljäährigen groussen Asatz vun onse villen jonke Musiker.



fondée en 1898
FANFARE MUNICIPALE
LUXEMBOURG BONNEVOIE
association sans but lucratif



Prochains concerts au Centre Culturel Bonnevoie avec la participation de la Fanfare Municipale Luxembourg-Bonnevoie et de la Fanfare Prince Henri.

D'Bouneweger Musik an Fanfare Prince Henri invitéieren ganz häerzlech hir Frënn a Sympathisanten op hir nächst Concerten an den Centre Culturel op Bouneweg :

La Fanfare Municipale Luxembourg-Bonnevoie et la Fanfare Prince Henri invitent cordialement leurs amis et sympathisants aux prochains concerts au Centre Culturel de Bonnevoie :

Dimanche 20.03.2016 à 16h00	<p align="center">Concert « JUST YOUTH » « Fanfare Prince Henri Bonnevoie » et « Orchestre des Jeunes de l'Harmonie Municipale Esch-sur-Alzette »</p>
Samedi 7.05.2016 à 20h00	<p align="center">Concert « JUST MUSIC-Night of Legends » « Fanfare Municipale Luxembourg-Bonnevoie »</p>

FMLB/FPH : Aner wichteg Datumen / Autres dates importantes :

24.04.2016	Cortège à Bonnevoie à l'occasion de la 1 ^{ère} communion (FMLB+FPH)
01.05.2016	Participation FMLB+FPH à la procession de clôture de l'Octave
29.05.2016	Cortège „Härläichendag“ zu Bouneweeg (FMLB+FPH)
11.06.2016	Porte Ouverte an FPH-Concert fir Mammendag um Parvis virum Musiksall
23.06.2016	Participation FMLB à la parade de la Fête Nationale, av. de la Liberté à Luxembourg
05.07.2016	Concert à la Place d'Armes à Luxembourg (FPH à 19h30 et FMLB à 20h30)
08+09.07.2016	« Hämmlsmarsch » à l'occasion de la kermesse à Bonnevoie





BOUCHERIE-CHARCUTERIE MEYRER



DE MEYRER LIWWERT !!

RUFFT EIS UN AN MAACHT AER COMMANDE

TEL.: 48 59 80 oder 49 38 89

(Mir hun Mettwochs- an Samsdesmettes zou)

32, rue Pierre Krier - LUXEMBOURG - BONNEVOIE

TEL.: 26 67 14 14

7-11 route de Luxembourg - FRISANGE



RESTAURANT BIOLOGIQUE
SALON DE THÉ

3, rue de Bonnevoie
L-1260 Luxembourg

Tel.: +352 26196182
Fax: +352 26196183

contact@casafabiana

DL PRESSING



anciennement
Blanchisserie Wagener-Hallé

Tél.: +352 29 59 21

11, rue de la Paix - L-2312 Bonnevoie

Pharmacie Thill Fons



46, rue du Cimetière
L-1338 Luxembourg

Tel.: 29 60 90

Fax: 29 60 91

D'Bouneweger Nuechtigailercher

Bouneweger
Nuechtigailercher
zënter 1981



invitéiren op hiren

Kids, music & more

Sonndes, de 13. März 2016
am Centre Culturel zu Bouneweg

um 11 Auer : **Apéritif**

vun 14h30 un : **flott Concerten** vun de

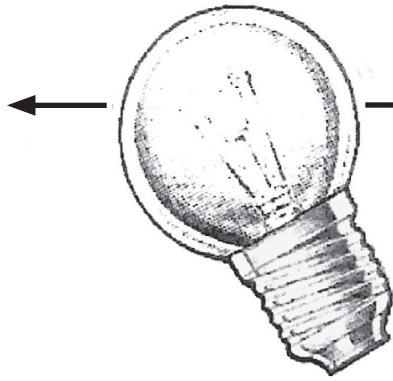
Bouneweger Nuechtigailercher (Dir. : Nicole Boulmont)

zesummen mam

Biissener Kannerchouer (Dir. : Jean-Marie Bock)

Tombola fir Grouss a Kleng

De ganze Mëtteg : **Kaffi, Kuch** an aner **gutt Saachen**



**ELEKTRO
REINERT**
LUXEMBOURG

4, rue Sigismond L-2537 Luxembourg
Tel: 26 18 76 45 Fax: 26 18 77 46
E-mail: www.ereinert@pt.lu

* DEPANNAGES - TRANSFORMATION - REPARATIONS
* ELECTRO-MENAGER - Appareils pos libre et encastrables
* INSTALLATIONS ELECTRIQUES - Eau Chaude/Chauffage/Climatisation

- | | |
|-------------------------------|-------------------------|
| - Alarm | - Leuchten |
| - Antennenanlage | - Reperatur aller Art |
| - Brandschutz | - Sprech & Videoanlagen |
| - Elektrogeräte/ Einbaugeräte | - Sat- Anlagen |
| - Kundendienst | - Solar- Anlagen |
| - Installation aller Art | - Wärmepumpen |

BEN'S

BEER & BARBECUE

BBBQ.LU

Entreprise unique et innovante, Ben's Beer & Barbecue associe qualité, goût et plaisir en vous proposant:

- ===== Vente de bières labélisées (artisanales et/ou bio)
- ===== Vente de barbecues et accessoires appropriés à vos besoins
- ===== Conseils en matière de barbecues de qualité
- ===== Ateliers barbecue (légumes, viandes, poissons)
- ===== Notre présence sur tous vos événements

Pour plus d'informations, n'hésitez pas à nous contacter:
- par e-mail (ben@bbbq.lu)
- ou par téléphone (+352 691 515 641)

Et retrouvez nous sur:
- www.bbbq.lu
- ou facebook

SECURITY - SOLUTIONS

tel: 492762

ALARMES

coffres-forts
contrôle d'accès
vidéo surveillance
boîtes aux lettres
cylindres électroniques

L-2729 Luxembourg-Bonnevoie rue St. Willibrord, 12

www.beweng.lu

LÉON

CHAUSSURES

GARE 64, Av. de la Liberté BEGGEN Centre Espace
T: + 352 48 44 97 / chleon@pt.lu / www.leon.lu

Par votre participation à notre
vente d'articles d'occasion, vous
aidez la Leche League
Luxembourg à soutenir les
femmes allaitantes.

La Leche League Luxembourg

VENTE de printemps



vêtements, jouets et matériel d'occasion
pour bébés, enfants et futures mamans

SAMEDI 5 mars 2016

10h30 - 14h00

Centre Culturel de Bonnevoie

2, rue des Ardennes, L-1133 Luxembourg



Café ouvert à partir de 10 hrs

Pour protéger notre environnement, LLL vend de très grands sacs
réutilisables pour 2 euros.

Plus d'informations et inscription sur www.lalecheleague.lu

Au profit de La Leche League Luxembourg, association sans but lucratif pour la
promotion de l'allaitement maternel et le soutien des mères allaitantes.

www.lalecheleague.lu



Salon de coiffure masculin
Weis Raymond

Horaires d'ouverture:

du mardi au vendredi
 de 8h30 à 18h00
 le samedi de
 8h00 à 16h30

Parking facile,
 arrêt d'autobus
 à coté (ligne 5/6)

**Service à
 domicile en
 cas de
 maladie**

Mir schwätzen lëtzebuergesch

17, rue Demy Schlechter
 L-2521 Luxembourg-Bonnevoie
 Tél. 48 55 88



RESTAURANT
Cyrano

Cuisine française

22 rue du Laboratoire
 L-1911 Luxembourg
 Tél: 27 48 90 87
 Fax: 27 48 90 88
 www.cyrano.lu

**Ouvert tous les jours
 Réservation souhaitée**

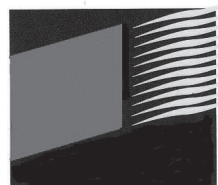
Cabinet de pédicure
 Pédicure médicale sur rendez-vous



Martine Péporté-Feltes

infirmière diplômée, pédicure médicale
 20A, rue Xavier de Feller
 Luxembourg-Bonnevoie

Tél.: 29 90 43



**YVES
 BRAUN**
 ENTREPRISE DE
 PEINTURE

WWW.BRAUN.LU

TEL: 48 41 61 - 1
 FAX: 48 41 61 - 41

**29 A RUE DU PUIITS
 L-2355 LUXEMBOURG**

**Blooms
 Art Floral**

*Créations florales pour toutes occasions
 Livraison à domicile*

5, rue du Cimetière • L-1338 Bonnevoie
 Tél. 26649479 • Fax: 26649872



HENGEN
 Print & More

Impression offset et offset digitale

Assistance technique | Prises de vues | PAO

14, rue Robert Stumper | B.P. 1825 L-1018 Luxembourg
 Tél. 48 71 63-1 | Fax 40 46 18 | info@hengen.lu | www.hengen.lu

**Make this World a Better Place,
Support Breastfeeding,
Support La Leche League
Luxembourg,
Come to our Spring Second Hand
Sale!**

La Leche League Luxembourg

SPRING second-hand sale



second-hand clothes, toys & equipment for babies, kids & mums-
to-be

SATURDAY 5th March 2016

10h30 - 14h00

Centre Culturel de Bonnevoie

2, rue des Ardennes, L-1133 Luxembourg



Refreshments from 10.00 am

In order to protect our environment, LLL sells very big shopping bags for 2 euros.

More information and regristration : www.lalecheleague.lu

in aid of La Leche League Luxembourg a.s.b.l., non-profit organisation
promoting breastfeeding and supporting nursing mothers.

www.lalecheleague.lu

alima



bourse - gare - belair - am Park vos supermarchés de proximité



alima gare

1, rue Charles VI
L-1327 Luxembourg
Tel: 48 77 88 1
Fax: 48 77 88 866
gare@alima.lu
www.alima.lu

Heures d'ouverture:
Lundi - samedi
de 7h45 à 18h30



Livraisons à domicile

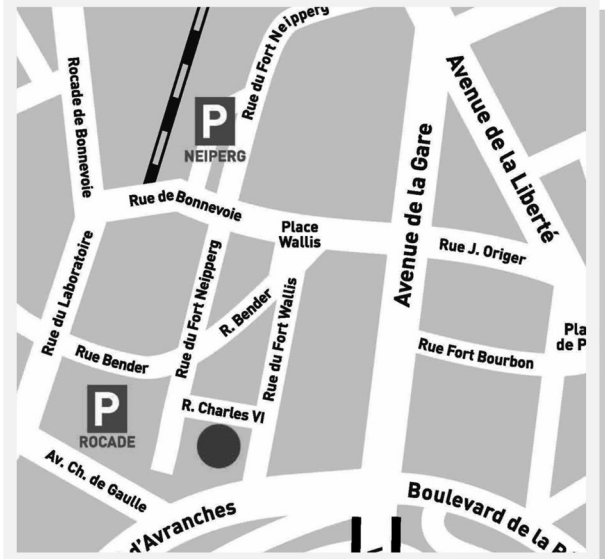


48 77 88 804

Parking ROCADE ou
NEIPPERG à proximité



1 heure de parking gratuit à l'achat de minimum 25,00€



mars 2016

pour un achat de minimum 15,00€
chez **alima**.

Uniquement valable jusqu'au 26 mars
2016 et jusqu'à épuisement des stocks
contre remise de ce bon à la caisse.
1 bon par client. Les copies de ce bon ne
sont pas acceptées. E.R. Alima s.à r.l.
& cie s.e.c.s 5, rue Aldringen L-1118
Luxembourg.

GRATUIT

1 boîte de

Lindt LINDOR

200g au choix

