

ENTENTE DES SOCIÉTÉS DE BONNEVOIE

E Stéck Bouneweg...

...huet eis fir ëmmer verlooss: Den Här Fernand Thill, President vun der „Entente des Sociétés de Bonnevoie“ tëschent 1976 an 2005, ass den 1. Dezember 2005, een Dag no sengem 78. Gebuertsdag gestuerwen.

Dat Bouneweger Veräinsliewe wier net dat wat mir haut kennen oni den onermiddlechen Asaz vum Fernand Thill, ënnerstëtzt vu senger Fra, dem Margrit Bintz, eng Stäip op déi de Fernand konnt zielen, a gudden an a manner gudden Zäiten. Mat Pionéiergescht hu si um Ausbau vun der Bouneweger Veräinsentente geschafft. De Fernand wosst mat fester Hand d'Entente ze dirigéieren. Hie wor respektéiert vun de Gemengenautoritéiten an hat e besonnesch gudden Drot zur deemoleger Buergermeeschtesch Lydie Polfer, wat hien als klenge Meedche schons mol um Schouss setzen hat.

Ech perséinlech hunn de Fernand eréischt 1997 kennegeleiert wéi d'Entente e Sekretär gesicht huet. Mir hunn exzellent zesumme geschafft an hate bal e familiärt Verhältnis zoueneen. No de Komiteessëtzung wou et och ëmmer flott beim Patt wou ee säi Portefeuille roueg konnt doheim loossen. Et wor fir de Fernand eng Selbstverständlechkeet d'Komiteesmembere zierfräi ze halen. Bei engem sprëtzege Pättchen huet hien ons an d'Zukunft vum Bouneweger Veräinsliewe kucke gelooss.

Am Jor 1978 war hien och ee vun de Grënnungsmembere vun der Bouneweger Sektioon „Intérêts Locaux“. Ee vu senger gréisste Verdéngschter wor de Bau vum Centre Culturel vu Bouneweg. Och beim Neiopbau vun der Bouneweger Klouschterpaart, déi am Dezember 1988 ageweit gouf, hat de Fernand grouss Verdéngschter. Dat selwecht gëllt fir de Réaménagement vun der „Bouneweger Plëss“. Zesumme mat dem Pierre Hentges jr war hien déi driewend Kraaft bei der Realisatioun vun der Bouneweger Sportshal.

Wat dem Fernand awer besonnesch um Häerz louch woren „d'Nouvelles de Bonnevoie“. Fir déi Zeitung hunn de Fernand an d'Gréitche sech zënter 1980 während 25 Jor regelrecht

geaffert fir z'assuréieren datt och all Stot zu Bouneweg konnt noliesen wat an onsem Quartier alles geschitt wor a geplangt gouf.

An der Bouneweger „Chorale Ste-Cécile“ wor de Fernand iwwert en halleft Jorhonnert aktiv als Sänger, Theatermënsch, Komiteessmember, Sekretär a President. Während net grad 50 Jor war hien och aktive Member vun der „Chorale Mixte du Conservatoire“ vun der Stad Lëtzebuerg a war während 29 Jor Keessjee. Hien huet och déi lescht Joren dem Volksbildungsveräin ënnert d'Äerm gegruff andeems hien ee Mol an der Woch Bibliothécaire wor, wat him als Bicherwurm och Spaass gemaach huet.

De Fernand wor och als Theatermënsch bekannt. Esou war hien ënnert anerem de 5. Oktober 1992 ee vun de Grënnungsmembere vun der „Bouneweger Theaterfrënn“. Do dernieft war hien zënter 1994 während laange Joren bei der Chorale „Spaass an Eescht“ Weimeschkercher Régisseur vun der Theatersektioun. An och als Kleeschen huet hie gären déi Bouneweger Kanner begléckt. Elo wäert hien och vun do uewen op eis erokucken, an him zu Éieren muss dat Bouneweger Veräinsliewen virun dréien an „d'Bouneweger Bliedchen“ och an Zukunft weider verdeelt ginn.

An dësen Deg vun Trauer drécke mir als „Entente des Sociétés de Bonnevoie“ an och am Numm vun alle Bouneweger Awunner senger Famill eist häerzlechste Bäileed, eisen déiwe Respekt an eis Sympathie aus. D'Entente vun de Bouneweger Veräiner wäert de Fernand ëmmer an Éieren halen an hien virun allem nie vergiessen.

De President vun der „Entente des Sociétés de Bonnevoie“,

Patrick Linden



Rédaction : Patrick LINDEN
B.P. 357 • L-2013 Luxembourg
e-mail : paddy@pt.lu

Tirage : 6.700 exemplaires

Distribution gratuite à tous les ménages

www.bonnevoie.info

4, rue Robert Stumper • BP 1825 L-1018 Luxembourg
Tél. 48 71 63 1 • Fax 40 96 18 • E-mail info@imprimerie-hengen.lu • <http://www.imprimerie-hengen.lu>

Dësch-Tennis Bouneweg a.s.b.l.



DEN DESCH-TENNIS BOUNEWEG STELLT SECH VIR

La présente est destinée à faire connaître à tous les amateurs pongistes, le club local de tennis de table, le DESCH-TENNIS BOUNEWEG. Nous vous proposerons à l'avenir de petites rubriques sur la vie sportive, surtout les résultats de nos équipes engagées dans les différents championnats fédéraux, y compris les performances individuelles de nos actifs.

Dans cette édition on va se borner à un bref aperçu historique et à la présentation de nos différentes équipes, ainsi qu'au portrait de notre plus jeune championne : Amy THOMPSON.

L'histoire depuis ses débuts en 1939

Le club fut fondé en date du 17 août 1939 par 28 amateurs-pongistes, et prit comme première dénomination le nom de «Ping-Pong Howald». Dès le départ les succès sportifs allaient s'installer, car l'équipe fanion est devenue championne de la 2ème Division. Suite à la montée parmi l'élite, cette même équipe se classa la saison suivante en 4ème position, ceci avec les joueurs suivants : M. WILMES, N. WILTZIUS, M. LAMESCH, R. ENTRINGER, Mme N. WILTZIUS ainsi que de R. LAVANDIER. Les troubles de la deuxième guerre mondiale ont malheureusement brisé l'élan de la jeune formation, vu que le championnat fut arrêté en 1941. Il fallait se réorganiser par la suite pour se relancer dans les différentes compétitions. La première manifestation fut «La Coupe de la Libération» en date du 5 avril 1946.

Le plus grand succès sportif fut l'année d'après la victoire dans la « Coupe de Luxembourg » où l'équipe de Mondorf fut battue en finale par 10-1. Un drapeau du club fut inauguré en date du 15 août 1947, ce qui constituait à l'époque une première pour un club pongiste. Le club devait par la suite transférer son siège dans notre quartier, et changea son nom en «DESCH-TENNIS HOUWALD-BOUNEWEG» ceci en date du 20 mars 1948. Quelques années plus tard, et pour se délimiter géographiquement, il prit son nom actuel «DESCH-TENNIS BOUNEWEG».

Les différents présidents depuis l'origine

ADAM Nicolas	1939 – 1948
WILTZIUS Nicolas	1949 – 1951
JUNIUS Albert	1952 – 1966
WAGNER Marcel	1967 – 1998
PIERRET Georges	1999 –

Tous les résultats ainsi que d'autres informations utiles sur notre club sont disponibles sur notre site Internet www.dtbouneweg.lu.

Portrait vum Amy THOMPSON



Alter:

11 Joer

Wéi laang spills du schons Deschtennis:

4 Joer

Lieblingsiessen:

Fritten

Lieblingsgedrénks:

Cola

Hobbien:

Fussball

Wéi eng Schoulfächer hues du gären:

Mathé

Palmarès:

2003/2004 Vice-championne du Luxembourg: préminimes filles double

2004/2005 Championne du Luxembourg: préminimes filles

2004/2005 Championne du Luxembourg: préminimes filles double

2004/2005 Vice-championne du Luxembourg avec l'équipe minimes

Spills de gären Dësch-Tennis? Da komm bei eis!

Tu es intéressé par le tennis de table?

Rejoins-nous!

Entraînements jeunes: Lundi à partir de 17:30 heures
Jeudi à partir de 17:30 heures

Personnes de contact:

Gilbert BEISSEL 26 48 29 33 / 021 239 288 / 40 61 63 (bur.)
Paul MERTZ 40 99 74 / 021 188 754 / 4015-5524 (bur.)

Les entraînements se font sous la responsabilité de personnes qualifiées, au Hall Omnisports de Bonnevoie.

QUJ.LU.CRU

Brasserie-Restaurant

111 rue Anatole France – L-1530 BONNEVOIE
(à 2 pas du Gantebeinsmillen)

Tél. : 26 64 92 44 – Fax : 26 64 92 45

Ouvert tous les jours, sauf samedi midi & dimanche soir

Cuisine française : A emporter :

Produits Fumés Maison, saumon, magret d'oie, foie gras ...
Organisation : Communion, banquet et fête d'entreprise ...

Réservez les Menus de Noël du 25 Midi & le 31 au soir

d'Bouneweger Bliedchen CALENDRIER 2006 DES PROCHAINES EDITIONS

N°	Clôture rédactionnelle	Livraison	Distribution
104	VE, 17 mars	VE, 31 mars	VE, 31 mars au DI, 9 avril
105	VE, 9 juin	JE, 22 juin	JE, 22 juin au DI, 2 juillet
106	VE, 21 juillet	VE, 4 août	VE, 4 au DI, 13 août
107	VE, 24 novembre	VE, 8 décembre	VE, 8 au DI, 17 décembre

BASIC CONSULTING

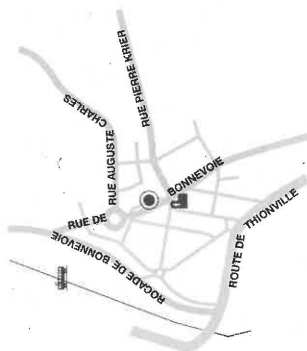
Luc Meyer, opticien depuis 1994 à Bonnevoile, a le plaisir de vous annoncer la réouverture de son magasin.

Situé en plein centre de Bonnevoile, l'équipe autour de Luc Meyer vous accueille dans un cadre convivial et vous offre un service compétent.



RÉOUVERTURE

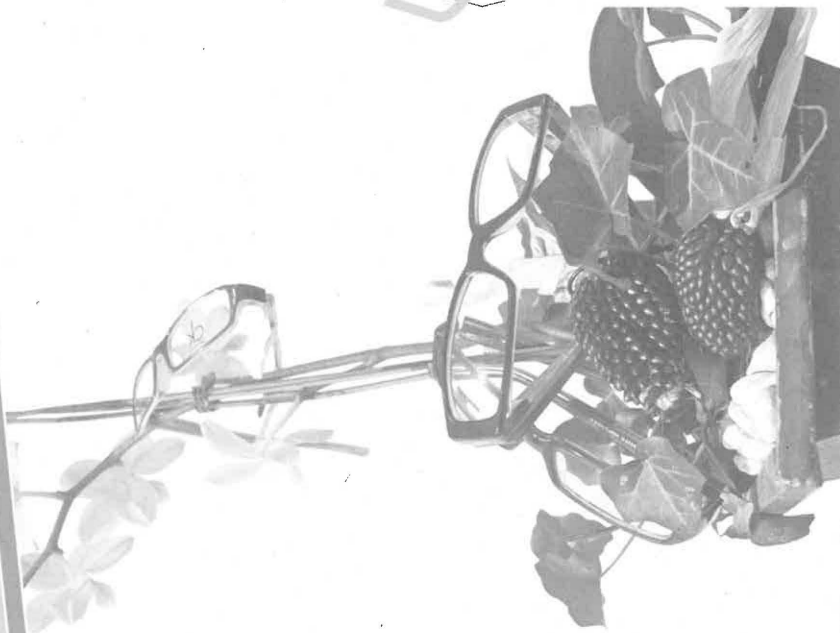
Dès à présent
à votre service!



MEYER
OPTICIEN LUC MEYER

121, rue de Bonnevoile
L-1261 Bonnevoile
Tél: 29 90 19 Fax: 29 90 20

Heures d'ouverture:
lundi 14.00-18.30
mardi à vendredi 9.00-12.30 et 14.00-18.30
samedi 9.00-12.30



MEYER
OPTICIEN LUC MEYER



Wagener-Hallé
SARL

Blanchisserie - nett à sec

Votre garde-robe au prix unique 4 Euro

Sauf soie, cuir, fourrures, anoraks, fourrés, cérémonie, lin, coton, popeline, imper

Nous nettoyons ou lavons vos rideaux, stores,
couvertures, duvets, coussins de soleil, etc.

Notre adresse à Bonnevoie:

Galerie Coopérative, 4, rue Pierre Hentges Tél. 29 59 21

Notre service de prise et remise fonctionne
sous le N° de téléphone

Tél. 78 02 23

Usine à Gonderange

ALARME SANS FIL - SERRURES ET CYLINDRES

C
O
N
S
E
I
L
-
V
E
N
T
E



Jean-Paul BEWENG

Montage & Beschlagtechnik
12, rue St.-Willibrord
LUXEMBOURG-BONNEVOIE
Tél. 492762 - Fax. 400866
info@beweng.lu

Serrures et cylindres
Coffres forts
Boîtes aux lettres
Reproduction clefs
Maintenance portes
Serrures électroniques
Outillage et machines
Alarmes sans fil

Magasin ouvert

lundi-vendredi: 8.00-17.00

samedi: 8.00-12.00

S
E
R
V
I
C
E
A
P
R
E
S
-
V
E
N
T
E

LA SECURITE C'EST NOTRE METIER

KLENG **GROUSS**
SCHMUEL BREET

- SCHONG FIR JIDDFEREEN -

+ SCHONG FIR
ORTHOPEDESCH
EINLAGEN



CHAUSSURES

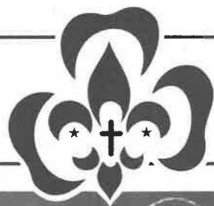
Leon

- Since 1924 -

64A, avenue de la Liberté LUXEMBOURG-GARE

Tél.: (+352) 48 44 97 info@leon.lu

www.leon.lu



LËTZEBUERGER GUIDEN A SCOUTEN

Grupp St Louis - Ste Irmine Bouneweg

Mir spillen Theater
den 11. an 12. März 2006



**mattmaachen
ass in !!!**

www.lgs.lu/bouneweg

bouneweg@lgs.lu

PABEIERSAMMLUNG

Di nächst Pabeiersammlung ass den 18.2.2006
De Pabeier muss um 9.00h virun der Dier stoen!

11 Joer Fusioun

De 15. Oktober 2005 hu mir mat den aneren Stater Gruppen den 11. Joresdag vun der Grëndung vun dem neie Verband gefeiert.

De Verband vun de Lëtzebuenger Guiden a Scoute goufen de 15. Mee 1994 gegrënnt. Dëst war op enger Extraordinärer Generalversammlung hei zu Bouneweg. Dëse Verband ass den Nofolger vum Verband vun de "Lëtzebuenger Scouten" a vum Verband vun de "Lëtzebuenger Guiden".

Déi eenzel Guiden- a Scoutsgruppen hun och fusionéiert, sou dat vun do un an all Grupp Meedercher a Jongen waren.

Bis zu dem Zäitpunkt war Coeducation vu Jongen a Meedercher keng Selbstverständlechkeet. Elo 11 Joer duerno kann een eng positiv Bilanz zéien.



11 Joer LGS
Stater Gruppen
15. Oktober 2005



Wie mattmaache wöll, kann einfach bäi eis kommen
Celui qui désire participer pourra nous rejoindre:

All Samsdes / Tous les samedis

BIBER (6 - 8 Joer / ans): 13.30h - 15.00h

WËLLEF (8 - 11 Joer / ans): 15.00h - 17.00h

AVEX (11 - 14 Joer / ans): 17.00h - 19.00h

All Freides / Tous les vendredis

LËTZEBUERGER GUIDEN A SCOUTEN

Grupp St Louis - Ste Irmine Bouneweg

p.a.: Gruppchef: Heuschling Jean

37 rue Jules Fischer L-1522 Luxembourg tel: 40 25 72

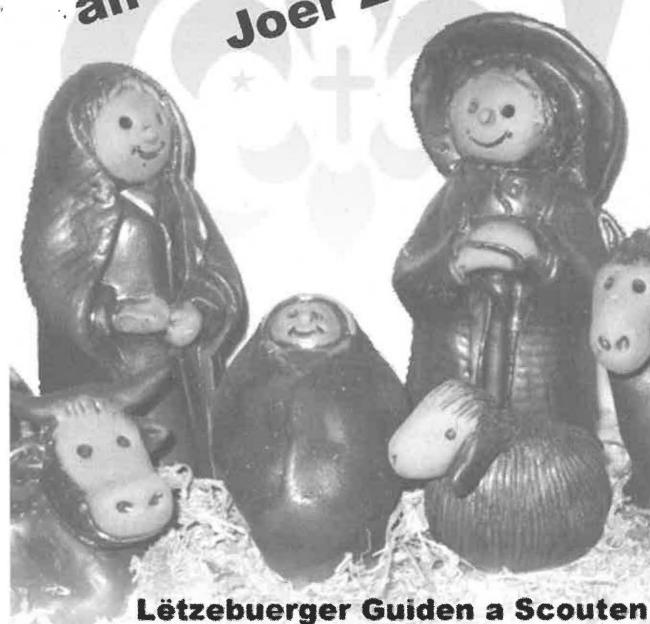


Montée

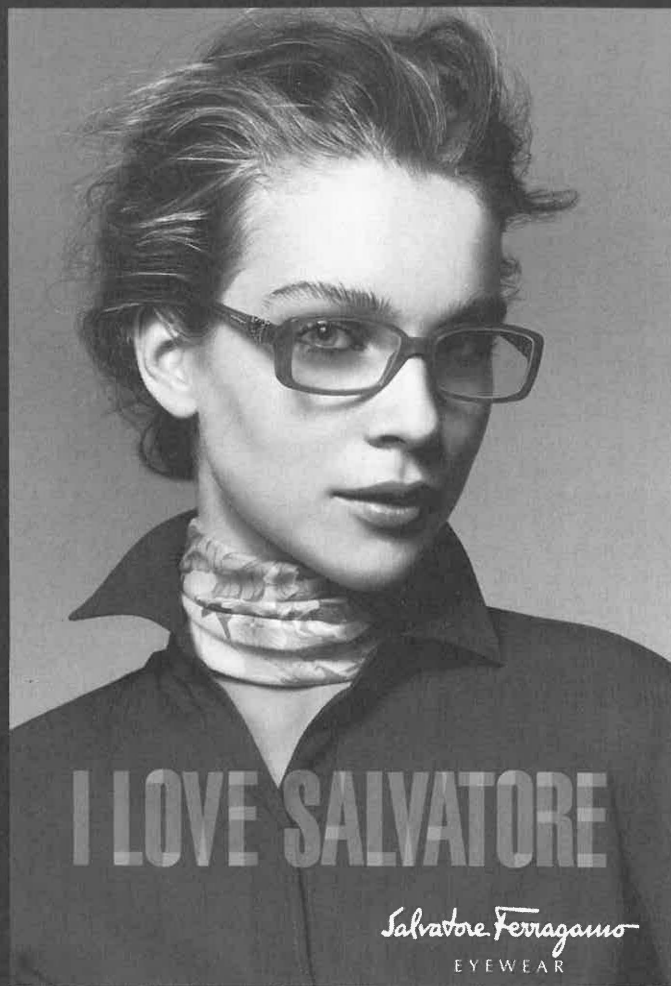
Wa Kanner méi al gin, an d'Branche wiesselen gët dat gefeiert, an duerfir ware mir de 24. a 25. September 2005 zu 70 Kanner, Cheftainen a Chef op Clairefontaine. Spill, Spass a vill Aktivitéiten dobaussen an dobannen stongen um Programm.



**schéi Feierdeeg
an e glécklecht neit
Joer 2006**



Lëtzebuenger Guiden a Scouten
Grupp St Louis - Ste Irmine



Optique
Quaring

MAÎTRE-OPTICIEN

OPTIQUE QUARING
110, RUE DE BONNEVOIE
L-1261 LUXEMBOURG
TEL: 48.87.31

EN FACE DE LA BANQUE FORTIS (BGL)

WWW.QUARING.LU / INFO@QUARING.LU

Les Garanties satisfactions

- Garantie 2 ans

Toutes nos montures et verres (ophtalmiques) sont garantis 2 ans d'office contre les défauts de fabrication, sauf dommages causés par de mauvaises manipulations ou usure normale.

- Garantie adaptation 30 jours des verres progressifs

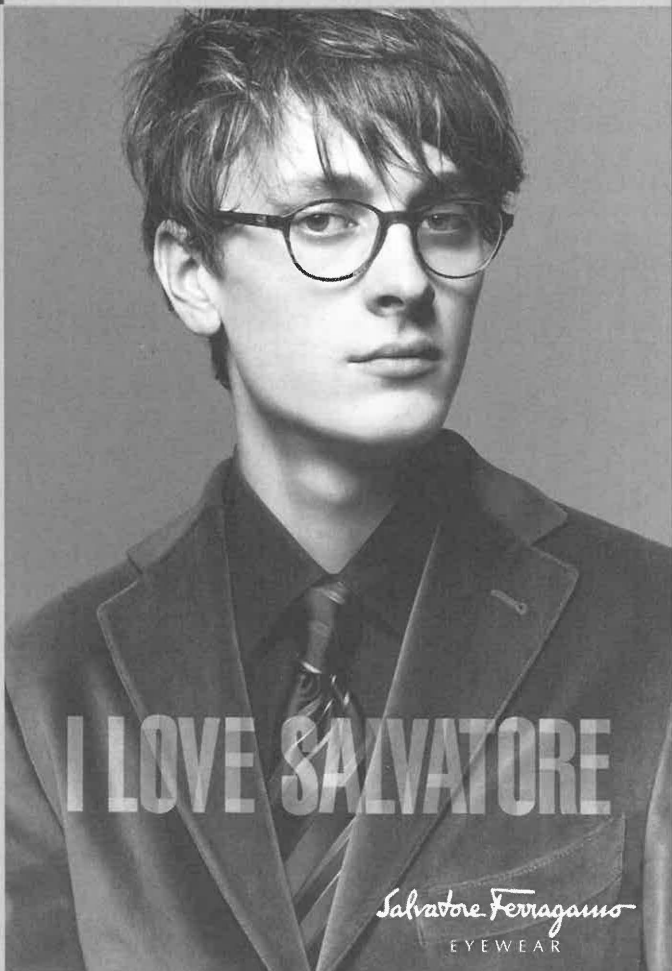
Si dans les 30 jours vous ne vous adaptez pas à vos verres progressifs nous vous les échangeons pour un autre système de verres (pour une autre géométrie de verres progressifs ou une paire de verres de loin et de près) voir condition dans nos magasins.

- Entretien des lunettes optique et solaire

Toutes nos montures sont liés aux services après-vente gratuits avec le nettoyage, réajustages, contrôles des vis, remplacement des plaquettes et embouts.

- Satisfactions qualités

Toutes nos montures et verres (ophtalmiques) sont de qualité renommée avec un savoir-faire soigné.





Fanfare Municipale de Luxembourg-Bonnevoie

Fanfare Prince Henri

Association sans but lucratif

CONCERT DE GALA 2006 et autres dates importantes

La Fanfare de Bonnevoie invite cordialement ses amis et sympathisants à son concert de Gala 2006, samedi, le **28 janvier 2006**, à 20h00 au Conservatoire de la Ville de Luxembourg.

La Fanfare, sous la direction de Claude Weber, présentera les solistes Pierre Kremer, trompette, et Yves Reiter, trombone.

Au programme figureront des oeuvres entre autres de Richard Wagner, G.F. Händel, Rimsky Korsakov, Jan Sandström, Aram Khachaturian, Bert Appermont, Alexander Goedike, Peter Graham et Nick Glennie.

La Fanfare remercie, dès maintenant, le Luxembourg City Tourist Office qui a permis aux responsables d'organiser une fois de plus ce concert de gala dans le superbe cadre du Conservatoire.

Les billets d'entrée peuvent être achetés à partir de mi-janvier à la Billeterie Centrale (tél. 47 08 95 1) ou à la caisse du soir.

Avant Noël 2005, les jeunes des Fanfares de Bonnevoie joueront des cantiques de Noël en Ville, près du cercle, et à différents endroits à Bonnevoie. Ils collecteront de l'argent qui sera versé, comme chaque année, intégralement à une oeuvre de bienfaisance.

Plus de détails seront publiés à une date ultérieure dans la presse écrite.

Résumé des dates importantes:

15. – 24. Décembre 2005	Cantiques de Noël pour une oeuvre de bienfaisance
Samedi, le 28 janvier 2006	Concert de Gala de la FMLB au Conservatoire
Samedi, le 1er avril 2006	Audition de l'Ecole de Musique
Dimanche, le 2 avril 2006	Concert <Just Youth> de la Fanfare Prince Henri
Samedi, le 6 mai 2006	Concert <Just Music> de la FMLB
Samedi, le 1er juillet 2006	Concert de Gala à Sanem de la FMLB
Mardi, le 4 juillet 2006	Concert de la FPH et de la FMLB à la Place d'Armes

La Fanfare Municipale Luxembourg-Bonnevoie tient à remercier ses amis et sympathisants pour le soutien (CCPL LU15 1111 0198 6678 0000) dont ils ont fait preuve tout au long de l'année passée. Elle leur présente ses meilleurs vœux de bonheur pour l'an 2006 et espère les revoir nombreux lors de ses manifestations futures.



Centre culturel et d'Education populaire

Volksbildungsverein
Luxembourg-Bonnevoie

Le Centre culturel et d'éducation populaire organisera les deux conférences suivantes au mois de janvier 2006.

De la Grèce antique au GPS

À terre, en mer et dans l'air

Historique mouvementé de la détermination des coordonnées d'un lieu quelconque (φ , λ)

Conférence proposée par Ern Hansen

Lundi, le 16 janvier 2006 à 20.00 hrs au Centre culturel de Bonnevoie

Elle se fera en langue luxembourgeoise et elle sera illustrée à l'aide de transparents.

Thèmes abordés:

1. La terre: disque ou sphère?
2. En repos ou en mouvement?
3. Système géocentrique ou héliocentrique?
4. Les acquis grecs et des résultats scientifiques surprenants;
5. Qui d'Aristarque et d'Aristote s'imposera pour les temps futurs?
6. Le trou noir du moyen âge;
7. La renaissance des sciences avec Galilée et Kepler;
8. Les grands voyages du 18^e siècle;
9. Qui déterminera avec exactitude la longitude λ d'un lieu?
10. Les horloges de Harrison à Greenwich;
11. Les étoiles au chômage, les satellites prennent la relève.

De l'atomisme grec à la chimie moderne

Historique des conceptions sur la MATIERE

Conférence proposée par Ern Hansen

Lundi, le 30 janvier 2006 à 20.00 hrs au Centre culturel de Bonnevoie

Elle se fera en langue luxembourgeoise et elle sera illustrée à l'aide de transparents.

Thèmes abordés:

1. L'atomisme grec de Leucippe et Démocrite.
2. La notion d'élément originel:
 1. L'eau pour Thalès,
 2. L'air pour Anaximène,
 3. Le feu pour Héraclite.
3. La théorie des 4 éléments d'Empédocle.
4. La philosophie de la nature d'Aristote.
5. Les 4 humeurs (Säfte) du corps humain.
6. Hippocrate et la médecine antique.
7. Le trou noir du moyen-âge.
8. L'alchimie arabe.
9. Les alchimistes en Europe;
10. La transsubstantiation;
11. Pierre Gassendi fait renaître l'atomisme grec.
12. Les premiers pas vers une chimie moderne: Boyle, Lavoisier, Dalton.
13. Le tableau périodique de Mendeleïef

Notre bibliothèque est ouverte les mardis, mercredis et jeudis de 17.00 à 19.00 heures (2, rue des Ardennes)

Pour tout renseignement supplémentaire concernant nos activités, vous pourrez vous adresser au tél. 29 53 86 pendant les heures d'ouverture de la bibliothèque ou à l'adresse email afascht@pt.lu.

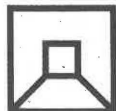
Pour le Comité

Arlette Frascht

Présidente

Au moment de rédiger ces notes ci-dessus, nous avons appris avec émotion la nouvelle du décès de M. Fernand Thill. Pendant trois ans, M. Fernand Thill a été notre bibliothécaire dévoué qui s'est acquitté de sa tâche avec compétence et beaucoup d'enthousiasme.

Nous adressons nos sincères condoléances à sa famille.



Kasemattentheater

Zum Abschluss des Jahres und anlässlich der Verleihung des Literaturnobelpreises 2005 an Harold Pinter hatte das Kasemattentheater zwei Theaterstücke des preisgekrönten Autors

„Einen für unterwegs“ und „Asche zu Asche“

auf sein Programm gesetzt.

B.P. 452
L-2014 LUXEMBOURG
CCPL LU521111034543110000
Tel. 291 281

Wir beginnen das Jahr 2006 mit einem französischen Theaterstück „L'Heure du Lynx“ von Per Olov Enquist in einer Inszenierung von Philippe Noesen. Es spielen : Colette Kieffer, Marianne Lorgé und Yannick Duterme.

Première am 14. Januar 2005 um 20.00 Uhr im Kasemattentheater, 14, rue du Puits in Luxemburg-Bönneweg.

Weitere Vorstellungen: 15. 18. 19. 20. 21. 23. 24. 25. 26. 27. Kartenvorbestellung ab sofort : Telefon 291 281 (Anrufbeantworter).

Erfahren Sie mehr über unser Theater unter: www.kasemattentheater.lu

Roland Feller



Roland Feller

Coiffure Masculine
12, rue de Hesperange
L-1731 Bonnevoie
Tel. 48 59 23

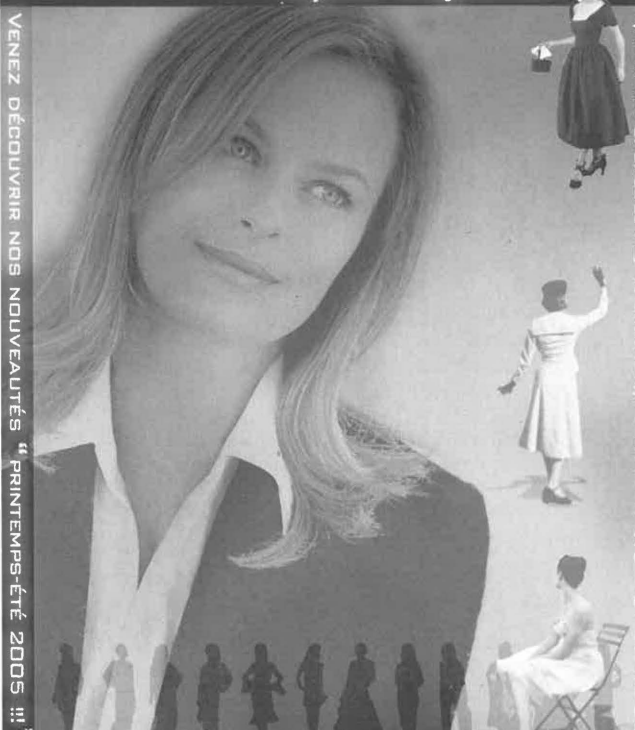
Cabinet de pédicure
Pédicure médicale sur rendez-vous




Martine Péporté-Feltes
infirmière diplômée, pédicure médicale
20A, rue Xavier de Feller
Luxembourg-Bonnevoie

Tél.: 29 90 43

TEXTILES *...habille les femmes*
MEYER *depuis toujours...*



VENEZ DÉCOUVRIR NOS NOUVEAUTÉS "PRINTEMPS-ÉTÉ 2005" !!



TEXTILES MEYER

17, RUE DES GAULOIS L-1618 BONNEVOIE TÉL : 48 91 81

ZANUSSI

- Machines à laver
- Lave-Vaisselle
- Congélateurs
- Réfrigérateurs
- Cuisinières à Gaz
- Encastrables
- Séchoirs

Electricité Schultz

50, avenue de la Liberté
LUXEMBOURG
Tél.: 48 03 40-1

LES LIONS BLEUS BONNEVOIE

A.s.b.l.

Scouts et Guides de Bonnevoie

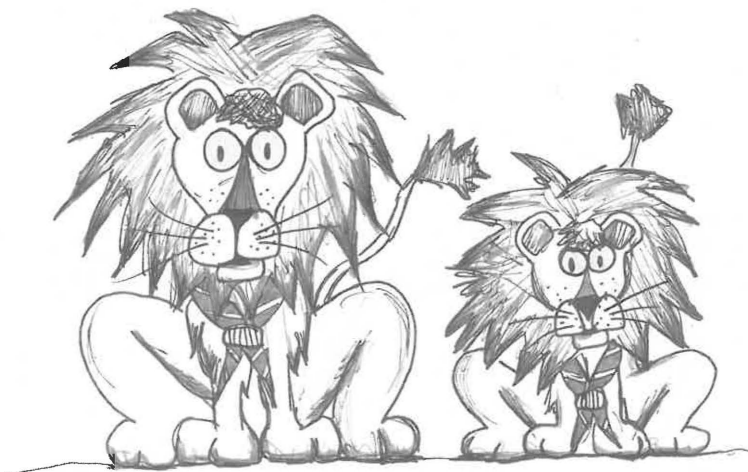
(affiliés à la F.N.E.L)

Sichs och Du Frënn vir d'Liewen?

Bas Du tëschend 6 an 99 Joer an géifs och gären emol eppes aaneres maachen wi an d'Schoul goën, um Computer spillen, Télé kucken?

Da komm direkt bei eis!

Mir liewen dobausen an der Natur, kachen um Feier, gin op de Camp, Bivaquéiren, léiren eng Onmass nätzlech Techniquen, bauen Holzkonstruktionen, kënnen Formationen maachen.



Wéini:

bal all Samschdeg Mëtteg vun

14.00 bis 16.00 Auer

(61, rue de Pulvermühl L-2356 Bouneweg)

CATEGORIE:

BEAVER: 6-8 Joer
 WELLEF: 8-11 Joer
 SCOUTEN: 12-15 Joer
 EXPLORER: 15-18 Joer
 ROVER: 18-26 Joer

KONTAKT:

LAMPACH CHRISTOPHE
 GSM: 091 50 50 57
 FISCHER MANON
 GSM: 091 50 32 32

Weider Informationen op:

WWW.LIONSBLEUS.LU





PÂTISSERIE-CONFISERIE
Hoffmann

200, rue d'Iltzig
BONNEVOIE
Tél. 49 35 79
Fax 49 42 50

427, route de Thionville
ALZINGEN
Tél. 26 36 13 61
Fax 49 42 50

Pharmacie de Bonnevoie

Jean-Claude Ast
pharmacien



123, rue de Bonnevoie
L-1261 Luxembourg
Tél.: 48 24 58

Flours - Plantes - Décorations - Bouquets de
mariage Bouquets horoscope

Flours Schosseler

Succ. Weiland-Schneider Karin

5, rue du Cimetière
BONNEVOIE
Tél. 48 37 09

130, rte de Trèves
CENTS
Tél. 43 41 98

Fax: 76 91 63

Livraison à Domicile et Cliniques

Ouvert: MA-VE 9.00-18.30 SA 9.00-17.30 DI 9.00-12.30

**Gerbes - Couronnes - Cimetière - Location Plantes
Corbeilles - Flours séchées**

INVITATION UNIQUE AU LUXEMBOURG

PARFUMS - ARTISANALES

AMW

Luxembourg

Parfumeur créateur luxembourgeois
Diplômée en 2003 chez Molinard à Grasse
Exposée en décembre 2004 à Bonnevoie

C'est après 6 années de travail, que les parfums artisanaux luxembourgeois
AMW sont créés à l'ancienne, au Luxembourg.

Tous les Parfums sont produits en petites quantités, vu que ce sont des
produits 100 % artisanales et uniquement en vente chez le fabricant,
(composés à base d'huiles essentielles naturelles et d'alcool à 96 %).
en flacons atomiseur rechargeable de différents modèles 25/35/50/et 100 ml.

Expl : Prix uniques hommes- femmes 20 EUR les 35 ml

Vous serez accueilli par le parfumeur lui-même, qui se fera un plaisir de
vous faire tester ses créations et de vous donner toutes les explications que
vous désirez sur ses activités (création, fabrication, etc.) et vous donnera
réponse à toutes vos questions.

Ses clients viennent des 4 coins de l'Europe, ils sont politiciens, avocats,
bodyguard, dame d'honneur royale, etc....

RENSEIGNEMENTS UNIQUEMENT

**Téléphone : 021 388 261
BONNEVOIE**

G.S.

GALERIE D'ART STEFFEN



- ◆ Exposition permanente de tableaux d'art et d'aquarelles de peintres luxembourgeois
- ◆ Tous les articles pour les artistes
- ◆ Restauration de tableaux et de cadres
- ◆ Atelier d'encadrements

Protégez vos œuvres d'art et affiches avec notre

PRESSE SOUS VIDE CHAUFFÉE.

Protection et plastification d'affiches
et œuvres d'art
jusqu'à 100x130 cm

**MAGASIN DE PEINTURE ET DÉCOR
DEPUIS 1952**

Mélangez toutes sortes de couleurs avec notre

**Mélangeur de couleurs
de 360 000 colorantes**

**ENTREPRISE DE PEINTURE ET DÉCOR
DEPUIS 1870**

24, rue Sigismond (coin rue des Ardennes en face de la piscine)
L-2537 LUXEMBOURG BONNEVOIE
Tél.: 48 28 72 - Fax: 49 65 90

Die Baugeschichte der Demy Schlechter Schule (I)

In unmittelbarer Nähe der Spielfeldanlagen der früheren Aris Bonneweg erhebt sich ein imposanter Gebäudekomplex, dessen Fassade in roten Backsteinen gebaut ist: wir sprechen von der nach dem bekannten Dichter der luxemburgischen Mundart und Verfasser zahlreicher Theaterstücke im Volksmund als 'Demy Schlechter Schule' bezeichneten Lehranstalt. Vor nunmehr 30 Jahren, und zwar am 13. September 1975, wurde der besagte Schulkomplex seiner Bestimmung übergeben und so scheint es angebracht, in kurzen Zügen auf seine Baugeschichte einzugehen.

Mit der Erschließung der neuen Cité der Privatbeamten hinter dem Sportfeld der früheren Aris, Ende der fünfziger Jahre, zogen viele junge Familien in das südliche Bonneweg und brachten eine große Zahl von schulpflichtigen Schulkindern mit sich. Demzufolge reichten das Schulgebäude in der rue J.B. Gellé sowie der altehrwürdige Schultempel in der rue des Ardennes allmählich nicht mehr aus, um die zusätzlich notwendigen Klassen aufzunehmen. Ab dem Schuljahr 1965/66 entstanden unterhalb des Aris-Feldes in der rue Gangler fünf Schulpavillons, wo drei Vorschul- und sechs Grundschulklassen, sowie eine Sonderklasse untergebracht wurden.

Die rasante Entwicklung der Bevölkerung und der Impact der portugiesischen Familienzunahme, einerseits, -laut amtlichen Erhebungen des Statec zählte Bonneweg-Süd anno 1970 ungefähr 3.150 Haushalte mit 8.614 Personen und 863 schulpflichtige Kinder-, sowie die neuen pädagogischen Erkenntnisse, die großen Wert auf Einzelklassen und auf kleine Klassenbestände legten, andererseits, hatten zur Folge, dass die vorhandenen Schulräumlichkeiten zahlenmäßig ungenügend geworden waren. Ferner befanden sich die Schulpavillons in der rue Gangler in einem solchen Zustand, dass sie auf kurz oder lang durch neue ersetzt werden mußten. Übrigens gab es dort weder Turnsaal noch Projektionssaal. Des Weiteren würden, laut einer vom Stadtarchitekten angefertigten Studie betreffend demographische Entwicklung im südöstlichen Teil Bonnewegs, in ungefähr 10 Jahren schätzungsweise 370 schulpflichtige Kinder die besagte Lehranstalt besuchen. In seiner Sitzung vom 8. November 1971 gab der Stadtrat in einer einstimmig getroffenen Grundsatzentscheidung grünes Licht für die konkrete Planungsphase zur Errichtung eines neuen Schulkomplexes nebst einer Sporthalle, welche sowohl den Schulkassen als auch den Sportvereinen zur Verfügung stehe, und zwar auf einem Areal gelegen zwischen der rue Gangler im Norden, der rue Demy Schlechter im Süden und der rue Medinger im Osten. Die Kosten für den zu errichtenden Schulneubau, begreifend u.a. 15 Klassensäle nebst Dienstwohnung, wurden auf 35 Mio Franken veranschlagt.

Am 24. Juli 1972 entschied der Schöffenrat jedoch, die Zielvorstellung zu ändern und infolge akutem Schulraumangel im Stadtviertel Bonneweg-Süd das Projekt 'Sportkomplex' erst nach Fertigstellung des besagten Schulneubaus in Angriff zu nehmen. Ferner sollten im Kellergeschoss des zu errichtenden Schulkomplexes Versammlungsräume für die Bonneweger Sport- und Kulturvereine

eingerrichtet werden. Heute befinden sich hier u.a. die Versammlungslokale der Société de Gymnastique de Bonnevoie (1884 gegründet), der Académie de Billard (1925), der Jeune Camera Bonneweg (1967) sowie des im selben Jahr gegründeten Handballclub Standard. In der Sitzung vom 22. Januar 1973 einigten sich die Stadtväter, eine neue Schule parallel zur rue Demy Schlechter zu errichten. Gleichzeitig wurden die definitiven Pläne mit Kostenvoranschlag in Höhe von 36 Millionen Franken angenommen. Am 10. Mai 1973 gab auch der damalige Innenminister



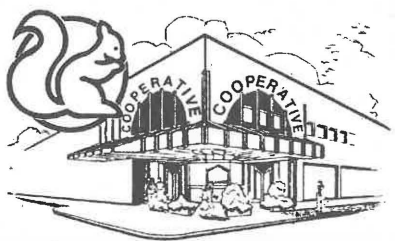
Photo : Jeune Camera Bonneweg

Eugène Schaus dem Projekt seine Zustimmung. Am 2. Juli desselben Jahres erhielt die Firma Soludec aus Luxemburg unter fünf Submittenten als Generalunternehmen den Zuschlag für die Erd- Maurer- und Betonarbeiten. Die Erdaushubarbeiten wurden am 15. Juli in Angriff genommen. Bereits am 31. März 1974 waren die Rohbauarbeiten ausgeführt. Die Arbeiten betreffend Innenausstattung wurden anschließend ab Frühjahr 1974 auf dem Submissionsweg vornehmlich an Luxemburger Handwerksbetriebe vergeben, sodass der Schulkomplex termingerecht zum Schulanfang 1975/76 fertiggestellt war.

Die öffentliche Einweihung erfolgte am 13. September 1975 in Anwesenheit zahlreicher Ehrengäste. Ansprachen wurden gehalten von der damaligen Frau Stadtbürgermeister Colette Flesch, vom damaligen Staatssekretär im Unterrichtsministerium Guy Linster, während Pfarrer Henri Treff die kirchliche Einsegnung vornahm. In den Presseberichten von damals hieß es, das neue Schulgebäude in der rue Demy Schlechter begreife u.a. 14 Klassensäle, von denen 3 dem Vorschulunterricht vorbehalten seien, einen großen Mehrzwecksaal für Projektion und Mehrklassenunterricht, ein Sprachlaboratorium mit 30 Pulten, ein Konferenzzimmer nebst zwei Sprechräumen, eine Bibliothek sowie eine Wohnung für den Hausmeister. Ferner seien alle Schulräume an das Fernsehen angeschlossen.

Fortsetzung folgt

Claude Wolwert



d'KOOPERATIV BOUNEWEG

Mir offrëieren lech fir d'Feierdeg vum 16. bis 31. Dezember 2005

CHAMPAGNE Piper Heidsick, brut	NET	bout. 0,75	19,90 € (1 l 26,53 €)
CHAMPAGNE Petitjean-Liégré, Grand cru	NET	bout. 0,75	13,00 € (1 l 17,33 €)
BERNARD MASSARD cuvée de l'Ecusson blanc ou rosé	NET	bout. 0,75	7,10 € (1 l 9,47 €)
DESOM Crémant brut	NET	bout. 0,75	6,10 € (1 l 8,13 €)
POLL FABAIRE Crémant cuvée brut ou 1/2 sec	NET	bout. 0,75	6,75 € (1 l 9,00 €)
CHAMPAGNE Mumm, brut	NET	bout. 0,75	20,90 € (1 l 27,87 €)
MOUTON CADET 2002 Baron Philippe de Rothschild		bout. 0,75	7,50 € (1 l 10,00 €)
DESOM PINOT GRIS Remicher Primerberg Grand premier cru 2003		bout. 0,75	5,85 € (1 l 7,80 €)
PINOT NOIR ROSE 2004 Château Edm. de la Fontaine		bout. 0,75	6,10 € (1 l 8,13 €)
ASTI SPUMANTI RICA DONNA		bout. 0,75	4,99 € (1 l 6,65 €)
COGNAC REMY MARTIN V.S.O.P. Fine Champagne vol.40°	NET	bout. 0,70	22,49 € (1 l 32,13 €)
RICARD Pastis de Marseille	NET	bout. 1 l	11,95 €
GLENFIDDICH WHISKY Spécial Réserve 12 ans 40°	NET	bout. 0,70	17,50 € (1 l 25,00 €)
ESKIMO Bûche de Noël		1000 ml	5,50 €
VDM Huile fondue		bout. 1 l	2,98 €
IGLO Limande Sole		paquet 330 g	5,90 € (1kg 17,88 €)
LACROIX FONDS différentes variétés		verre 400 ml	1,79 € (1 l 4,48 €)
DELACRE TEA TIME		boîte 1 kg	7,85 €
EMMENTHAL SUISSE fromage à la découpe		100 g	0,75 € (1 kg 7,50 €)
SAUMON FUME norvégien prétranché		le kg	16,90 €
AUS EISER METZLEREI:			
FONDUE BOURGUIGNONNE		le kg	13,65 €
ROTI DE DINDE FARCI		le kg	8,40 €
ROTI EPAULE DE VEAU		le kg	16,20 €
JAMBON CRU ROYAL		le kg	28,30 €
BAUERENHAM GEKACHT		le kg	18,00 €

An op dese Präisser nach Är Ristourne am Enn vum Joer, ausser op den "PRIX NET".